

「清光平」 枝肉研究会

R6.3.25



■種雄牛造成の経緯

開始年度	27	28	29	30
種雄牛造成方針	28	29	30	1
	「白清85の3」の後継牛を父に持つ繁殖雌牛に交配出来る飛騨牛の特徴を兼ね備えた種雄牛	「腿の肉質（腿抜け）の改良及び「増体（日増体量）」が見込まれる種雄牛	体型の改良を目的とした気高系種雄牛の造成	飛騨牛の特徴形質及び種牛性に優れる種雄牛の造成
指定交配牛	利優福、花清国、福糸桜王、藤景虎、福平国、花清勝 等	利優福、藤景虎、花清光、飛騨白真弓、福平国、花福桜、花清国、福糸桜王	光平福、景平勝、福茂王、利優福、清優福、光糸福、大景福、清峰大地、藤景虎、景幸福、景刈安	花福桜、福平国、福糸桜王、花清光、花清勝、孝隆平
直接検定実施年度	29	30	1	2
先行交配実施年度	30	1	2	3
待機種雄牛	柘富士 藤健翔 泰山北斗	花清570の8 永虎久 光清福	勇福平 元景虎 清光平	義景竜 清光勝
基幹種雄牛選抜年度	4	5	6	7
基幹種雄牛選抜牛	柘富士	花清570の8 永虎久		

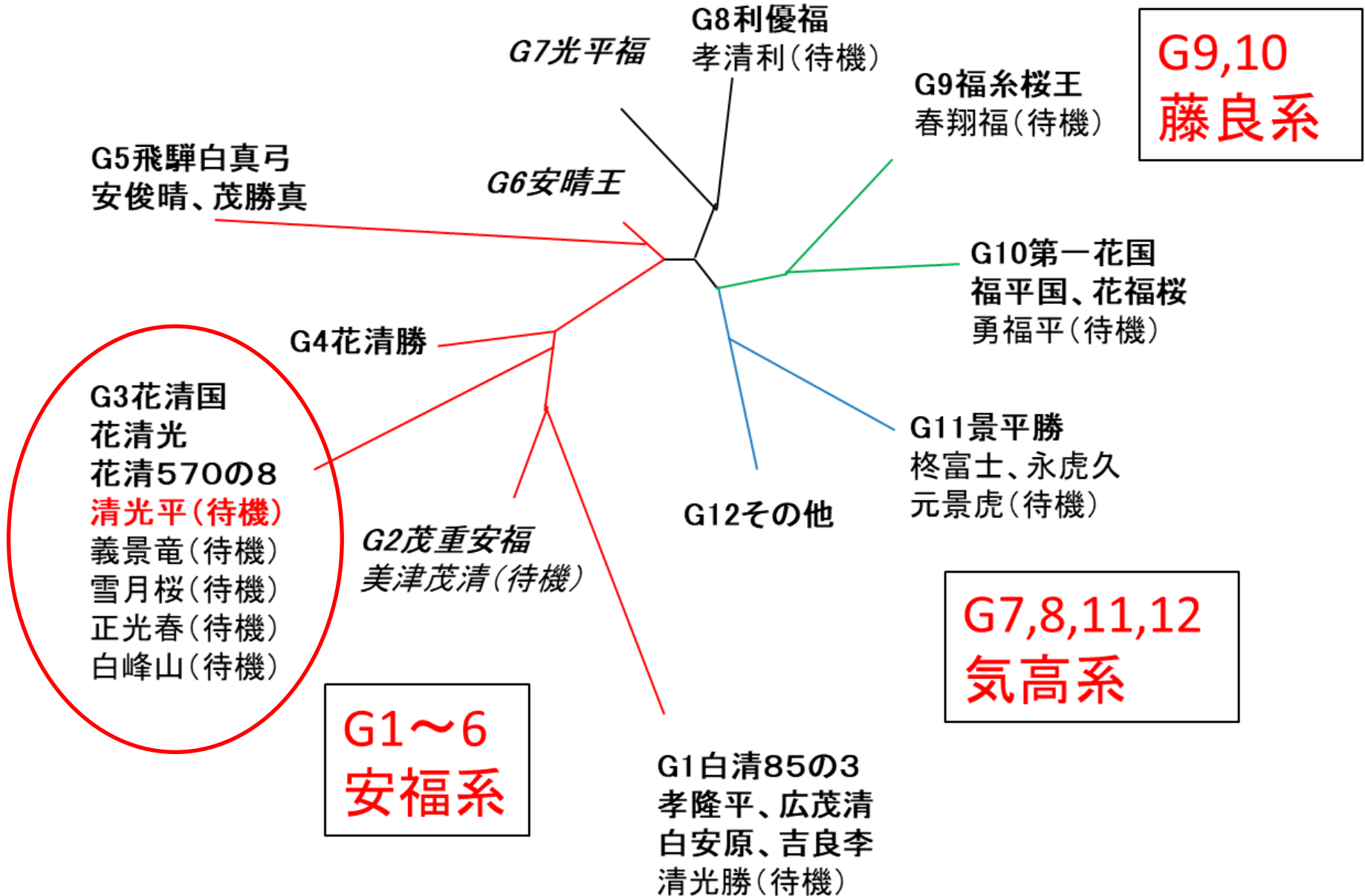
「清光平」

(きよみつひら)

近交系数：7.28

花清国 黒原4667 [岐阜・中津川]	飛騨白清 黒原2640	安福(岐阜)	安谷土井	
			安谷土井	
	じろう 黒1992656 黒高208548	第8はくさん		安栄
				茂富士
		北国7の8		第7糸桜
				晴美
けんじろう		紋次郎		
		賢晴		
みつひ153の4 黒原1355159 [岐阜・高山]	光平福 黒原3562	平茂勝	第20平茂	
			宝勝	
	ないじえる		安福(岐阜)	
			糸北鶴	
	もりひろ73の5 黒原1190644	護熙王		安福(岐阜)
				糸晴
やすはら			安福(岐阜)	
			芳富士	

系統分類による「清光平」の特徴



「清光平」

生年月日 平成31年3月2日

登録番号 黒原6357 (85.3)

生産者 高山市清見町
岐阜県畜産研究所



直接検定成績 (R1年度)

D G 1.12 kg/日

(R1全国平均 1.17 kg/日)

検定終了時体高 **124.6cm**
(同 125.5cm)

検定終了時体重 **354.0kg**
(同 409.8kg)

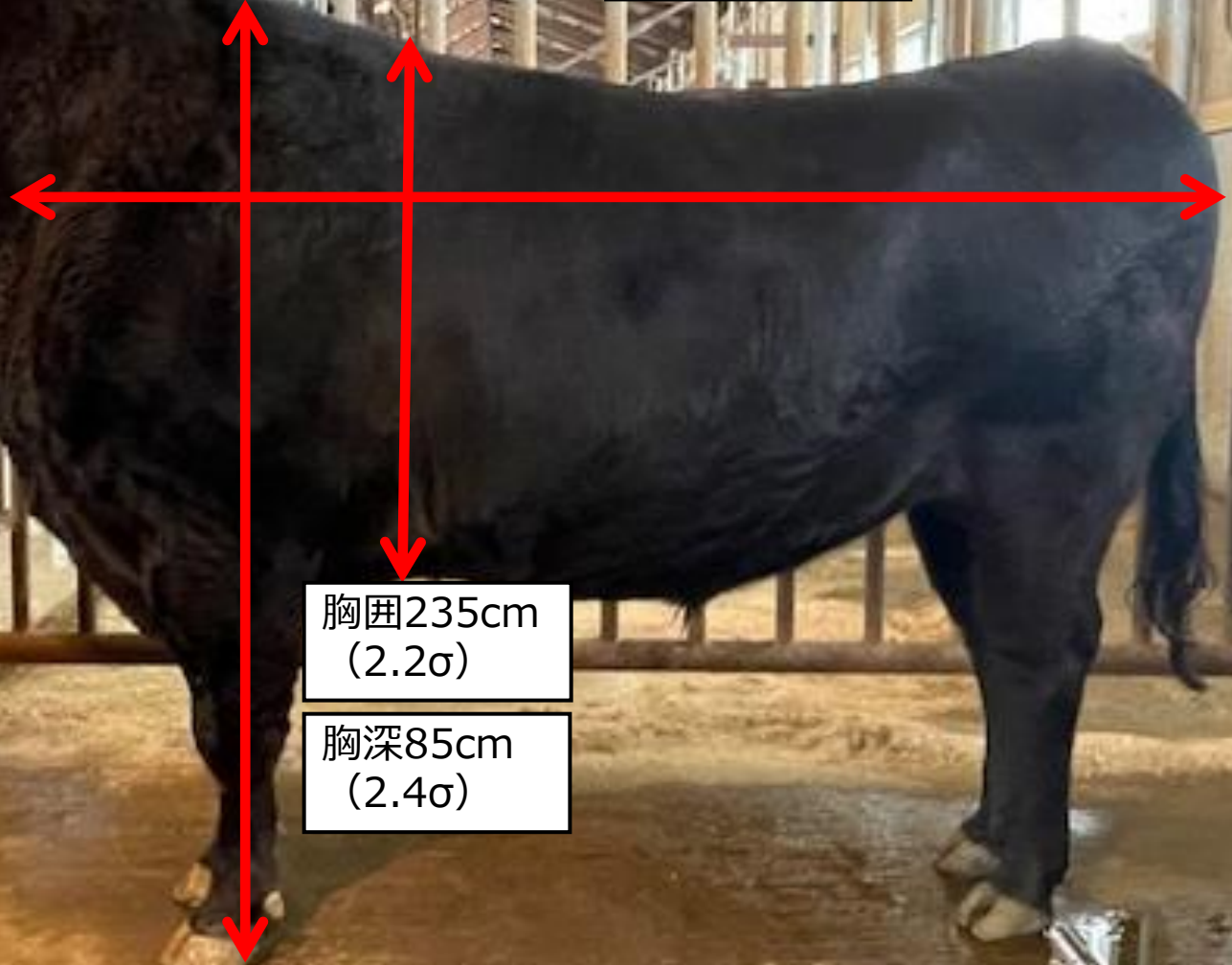
余剰飼料摂取量(kg)

濃厚飼料	-30	(同	-24.4)
粗飼料	-119	(同	-5.6)
CP	-17	(同	-0.5)
TDN	-153	(同	-15.8)

測定日：R6.1.26

体高151cm
(1.1 σ)

体長183cm
(1.3 σ)



胸囲235cm
(2.2 σ)

胸深85cm
(2.4 σ)



胸幅
57cm (0.5 σ)

腰角幅
57cm (0.6 σ)

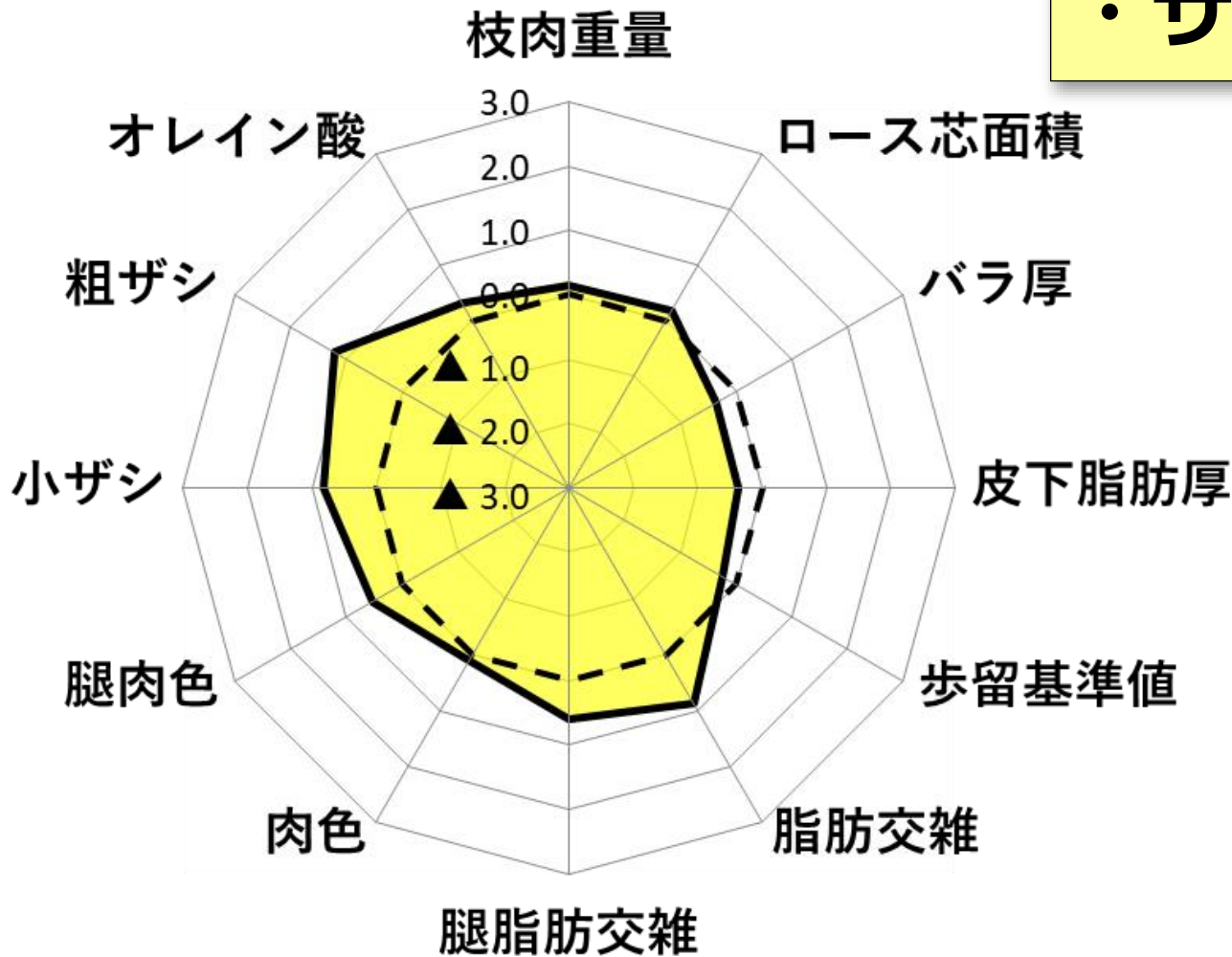
かん幅
57cm (1.5 σ)

坐骨幅
39cm (1.5 σ)

■ 「清光平」の特徴（枝肉形質）

ゲノム育種価

- ・ 脂肪交雑
- ・ サシの形状



■ 「清光平」の特徴（体型）

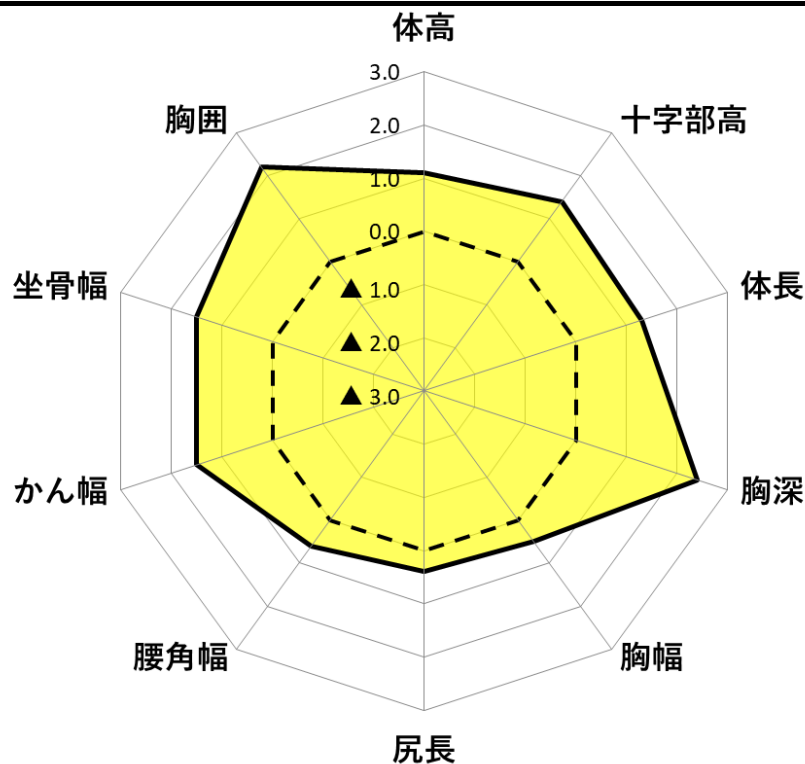
体型測定値

美点：体深、被毛の質・密度、体上線
欠点：下脰部、前軀幅

体高 十字部高 体長 胸深 胸幅 尻長 腰角幅 かん幅 坐骨幅 胸囲

測定値 **151.0** **147.0** **183.0** **85** **57** **62** **57** **57** **39** **235**

σ値 1.1 1.4 1.3 2.4 0.5 0.4 0.6 1.5 1.5 2.2



(令和6年1月26日測定)

■ 現場後代検定種雄牛の体型の比較

	清光平	元景虎	勇福平	永虎久	花清570の8	柘富士	茂勝真	安俊晴
体高	151	151	153	149	152	153	152	154
十字部高	147	146	143	143	146	150	144	144
体長	183	190	189	187	178	184	182	184
胸深	85	83	84	78	81	82	79	83
胸幅	57	62	57	56	57	61	59	56
尻長	62	61	64	63	63	66	66	65
腰角幅	57	61	57	58	59	57	57	54
かん幅	57	52	54	56	56	57	55	54
坐骨幅	39	37	36	37	38	36	37	34
胸囲	235	237	226	222	230	230	225	223

産子調査

先行交配の結果

○生産率
(産子頭数/交配回数
× 100)

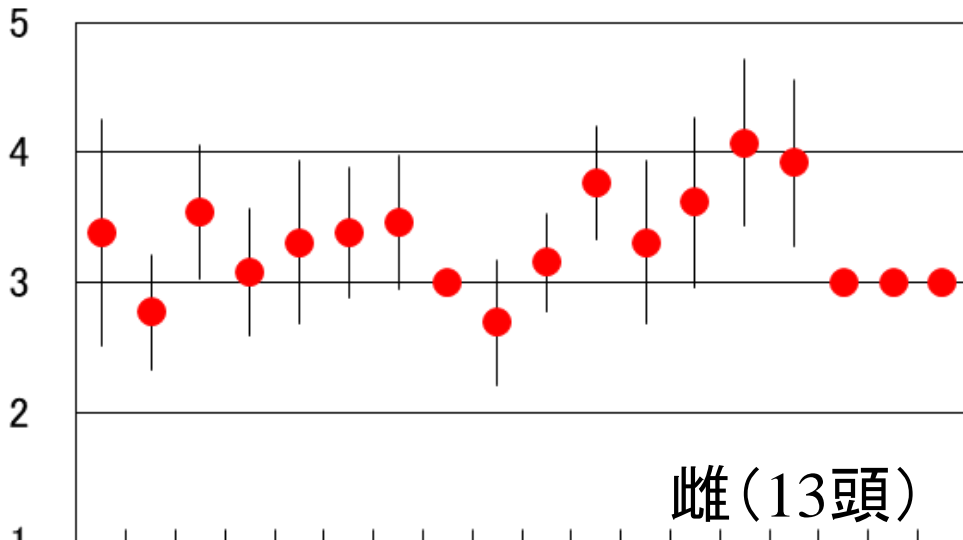
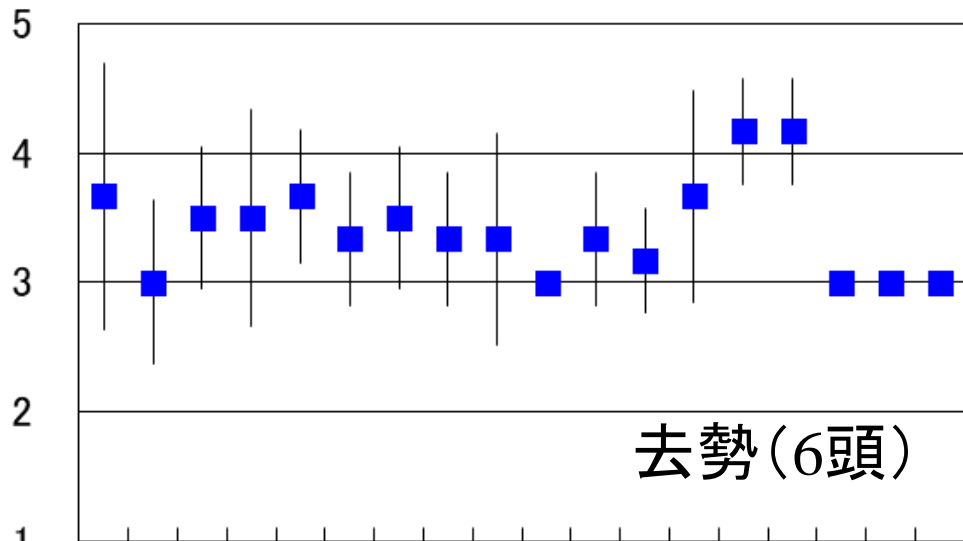
36.4%

○在胎日数 (n=20)

286日

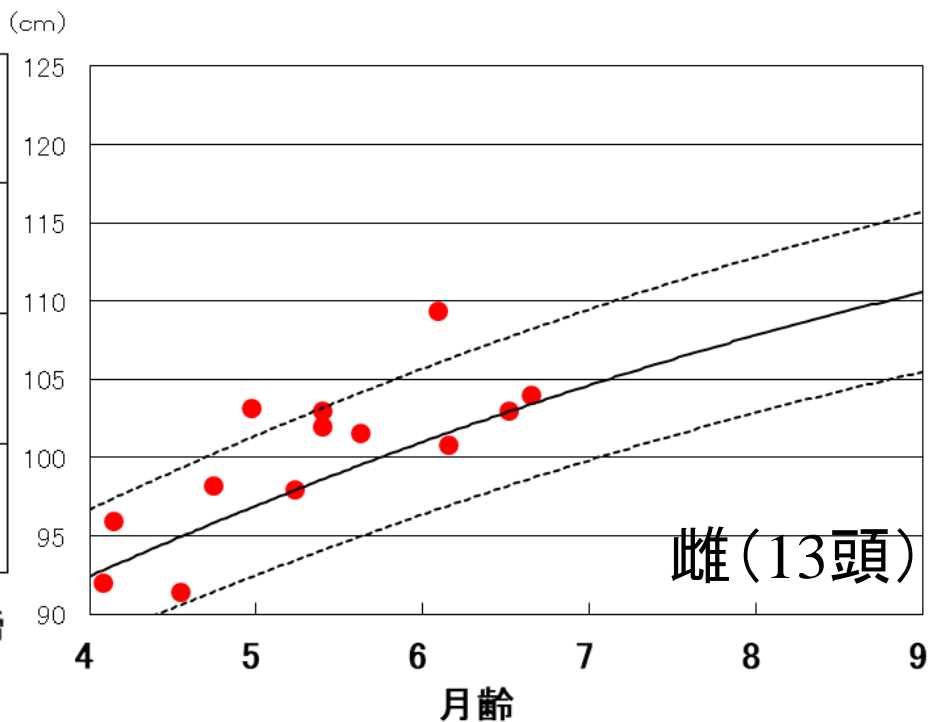
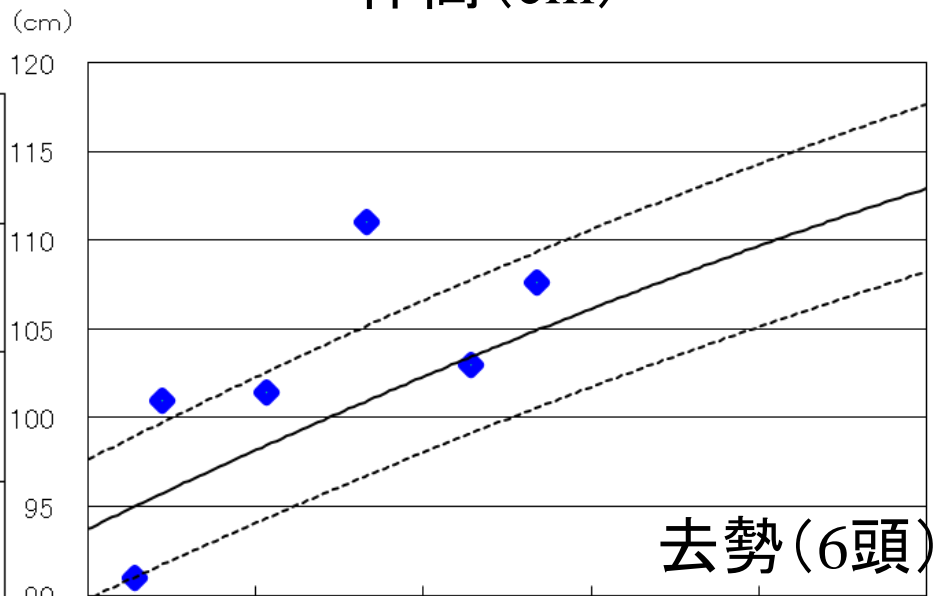
(±4.5日)

産子調査結果



発前中尻体体肋腿腿頭体釣毛毛ゆ顔肢蹄
 育軀軀伸深張幅厚体上合密質と品勢
 幅
 り

体高(cm)



月齢

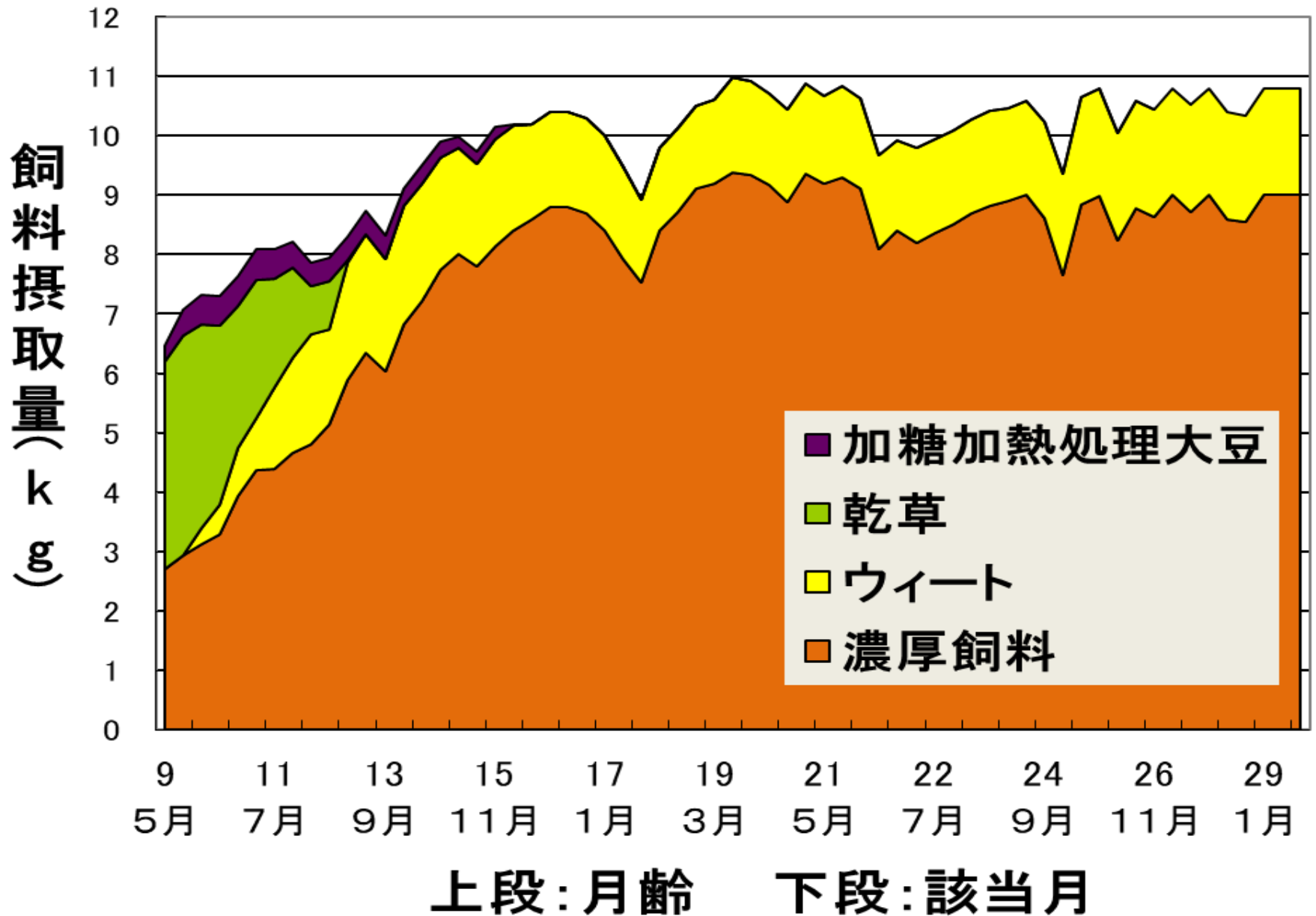
肥育牛

(研究所で飼養した5頭)

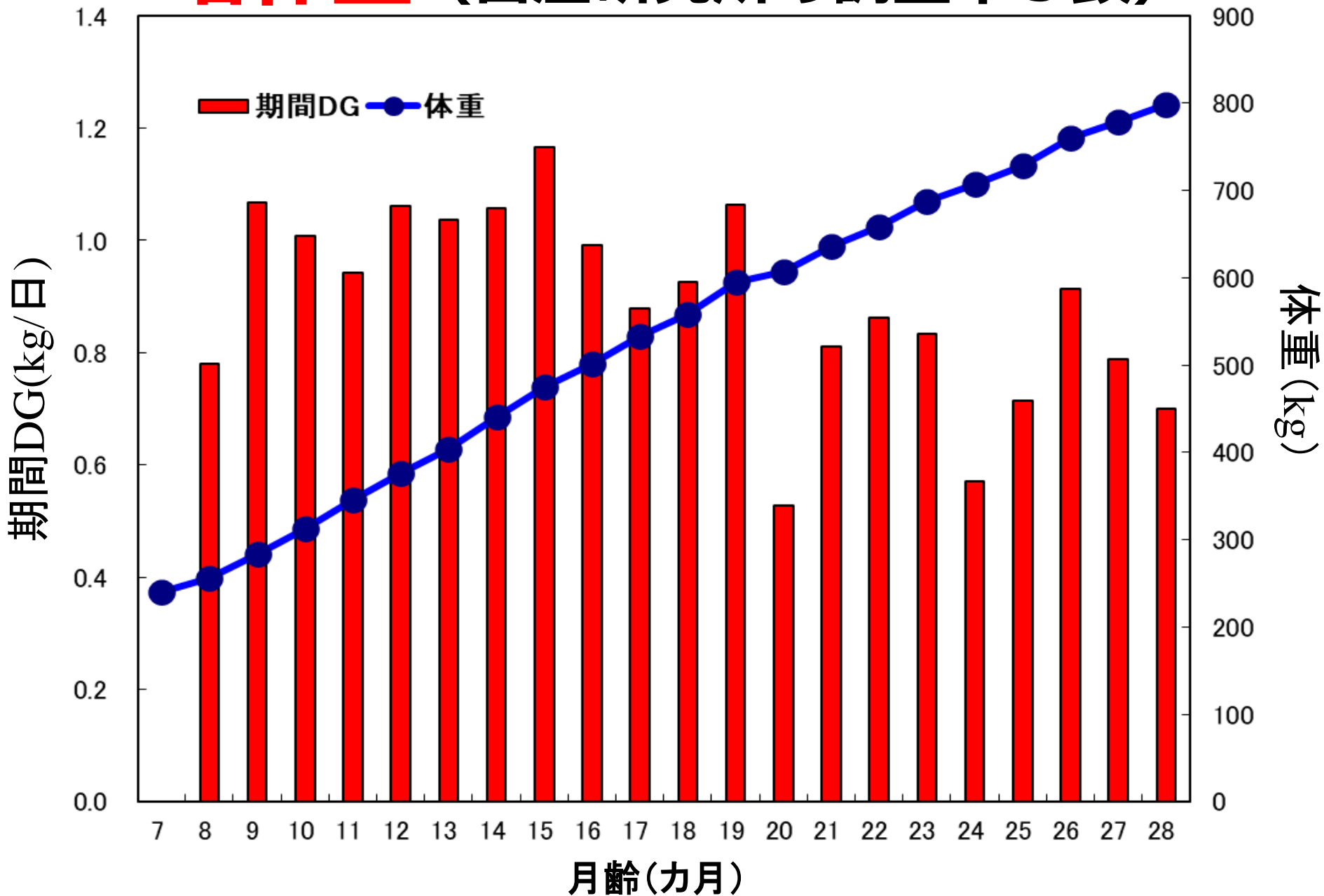
体測値の比較（畜産研究所の肥育牛5頭）

	清光平	元景虎	勇福平	永虎久	花清570の8	柘富士	茂勝真	安俊晴
頭数	5	4	5	5	4	4	5	3
月齢	28.0	27.6	27.3	28.2	27.8	28.1	27.7	28.1
体重	799.2	702.0	782.0	750.8	801.5	817.5	881.6	756.3
体高	140.0	143.9	142.1	140.7	148.2	140.6	144.0	144.3
十字部高	139.3	145.4	144.5	145.2	151.3	142.0	146.6	142.8
体長	167.3	162.1	161.1	167.6	171.2	172.4	175.6	168.3
胸深	78.3	75.0	77.4	77.2	80.0	79.3	80.4	78.8
胸幅	59.0	58.0	59.2	58.0	62.0	64.8	65.6	61.3
尻長	51.0	56.0	53.6	57.8	59.3	60.5	59.4	59.3
腰角幅	57.0	55.8	53.2	57.4	54.5	56.5	53.8	54.3
かん幅	58.8	55.3	56.6	52.2	57.5	60.0	51.8	51.3
坐骨幅	36.5	34.0	31.8	31.4	34.3	38.3	35.8	31.3
胸囲	232.0	226.5	230.8	230.8	230.0	238.0	244.8	230.8

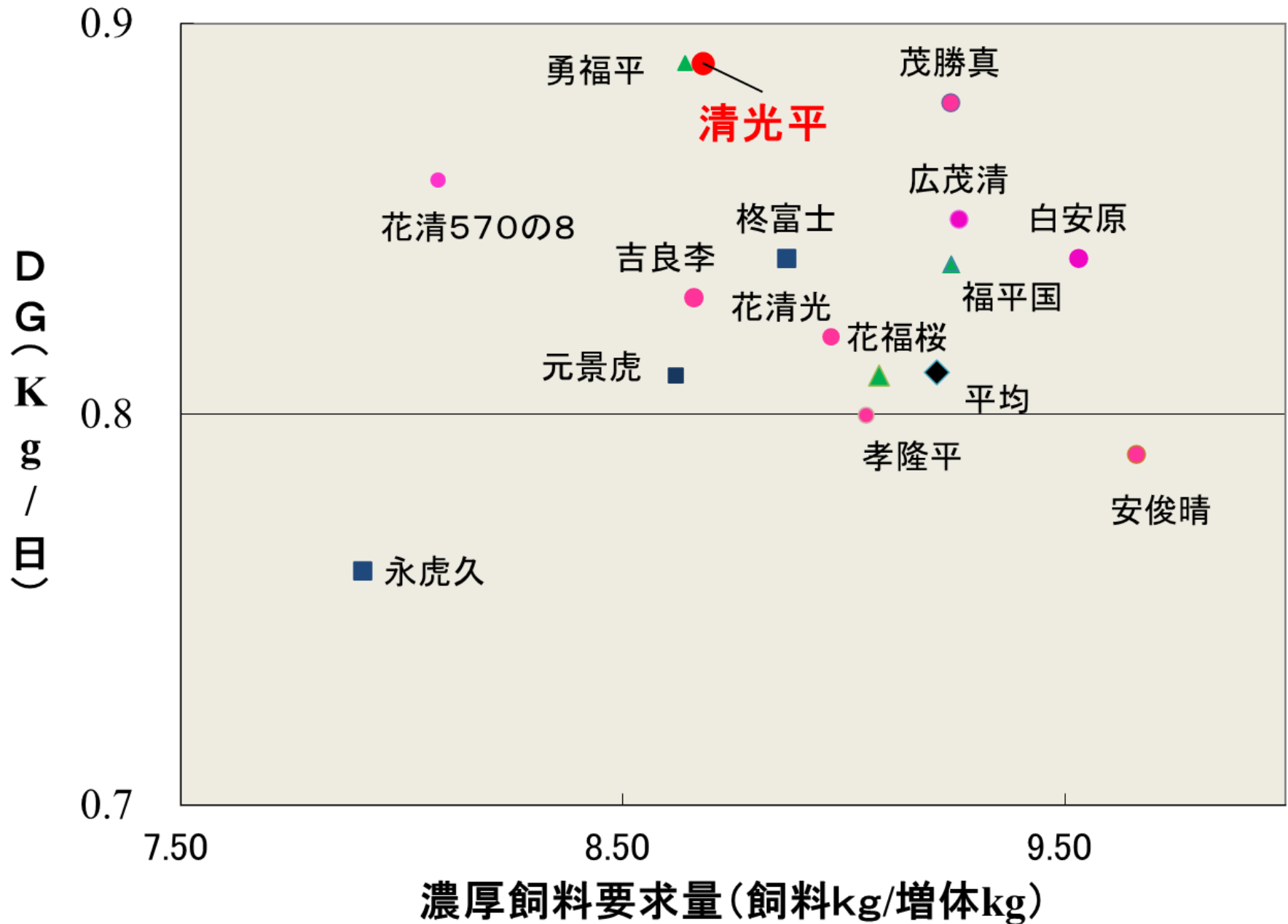
飼料摂取量 (畜産研究所の調査牛 5 頭)



増体量 (畜産研究所の調査牛 5頭)



日増体量および飼料要求量



No.5

463

雌

28.3

茂重安福
福之国
福桜

A5

枝肉重量

472.1

ロース芯面積

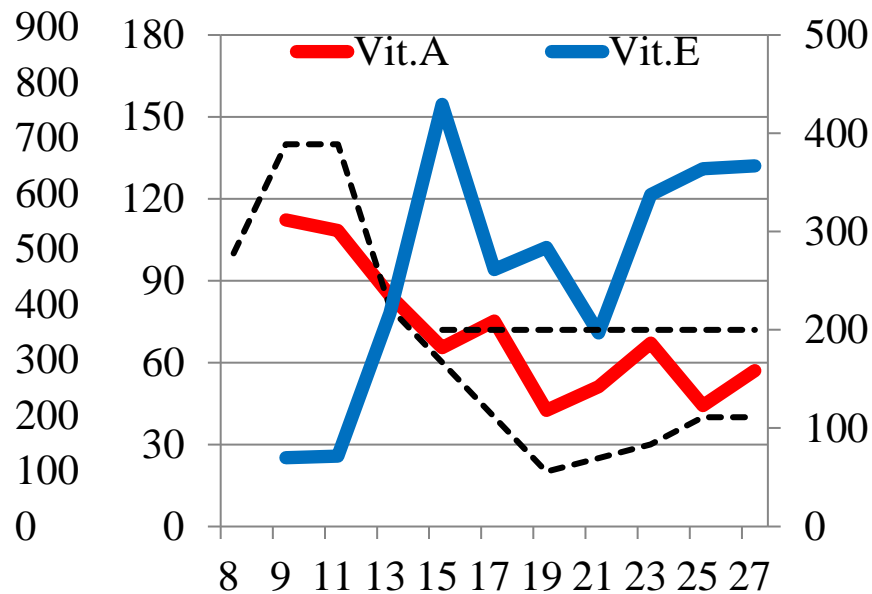
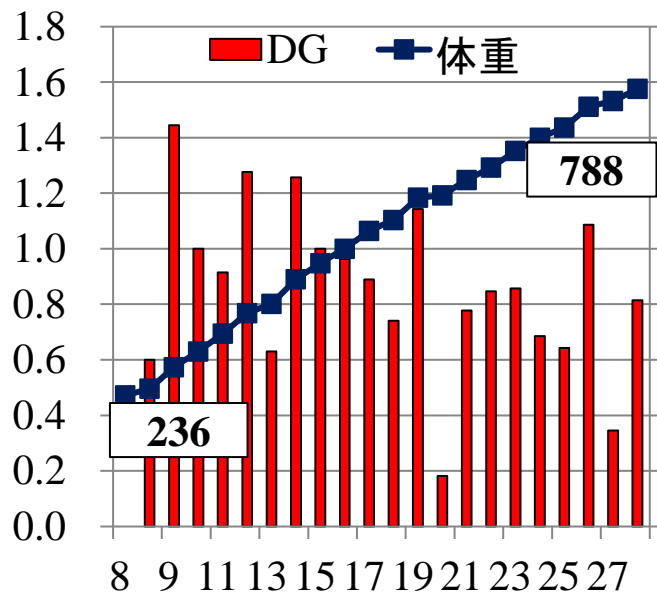
69

BMS

9

BCS

3



No.5

463

雌

28.3

茂重安福
福之国
福桜

A5

枝肉重量

472.1

ロース芯面積

69

BMS

9

BCS

3



No.6

464

雌

27.8

神白幸
茂重安福
安平

A2

枝肉重量

462.0

ロース芯面積

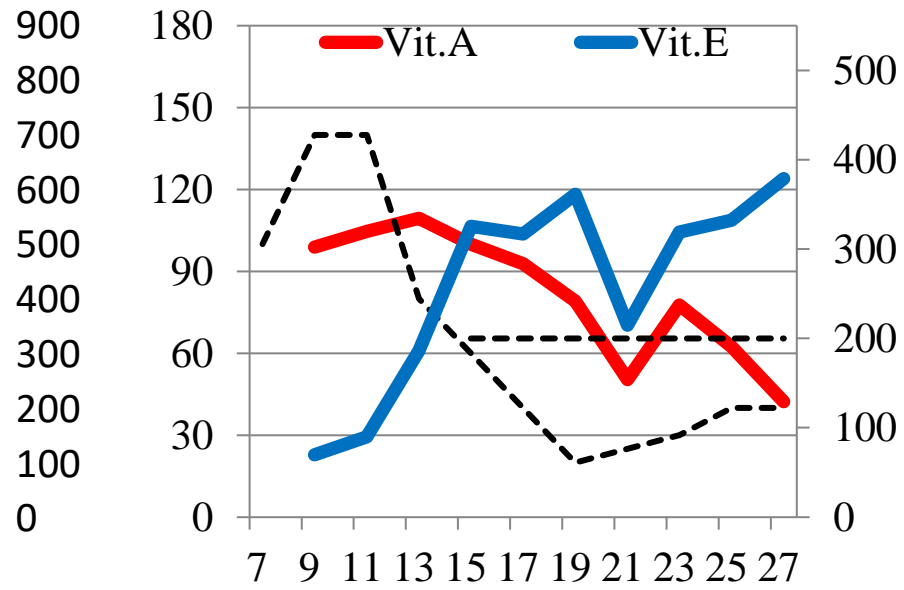
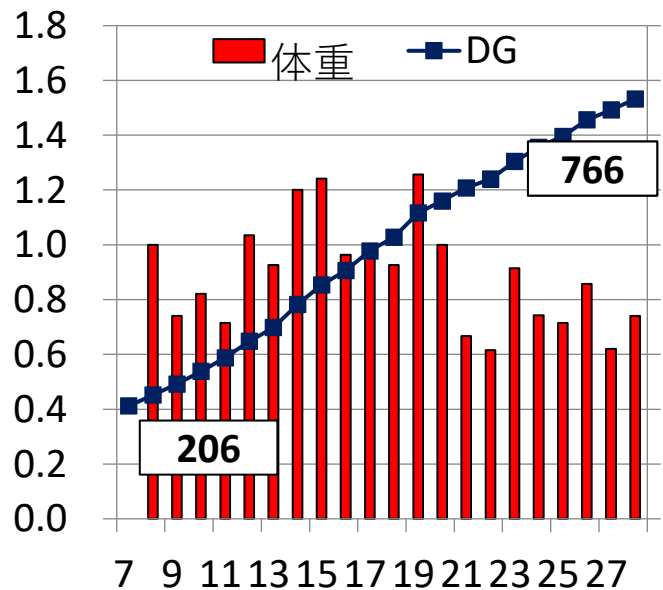
64

BMS

4

BCS

4



No.6

464

雌

27.8

神白幸
茂重安福
安平

A2

枝肉重量

462.0

ロース芯面積

64

BMS

4

BCS

4



No.8

466

去勢

27.9

華春福
安福久
金幸

A5

枝肉重量

516.9

ロース芯面積

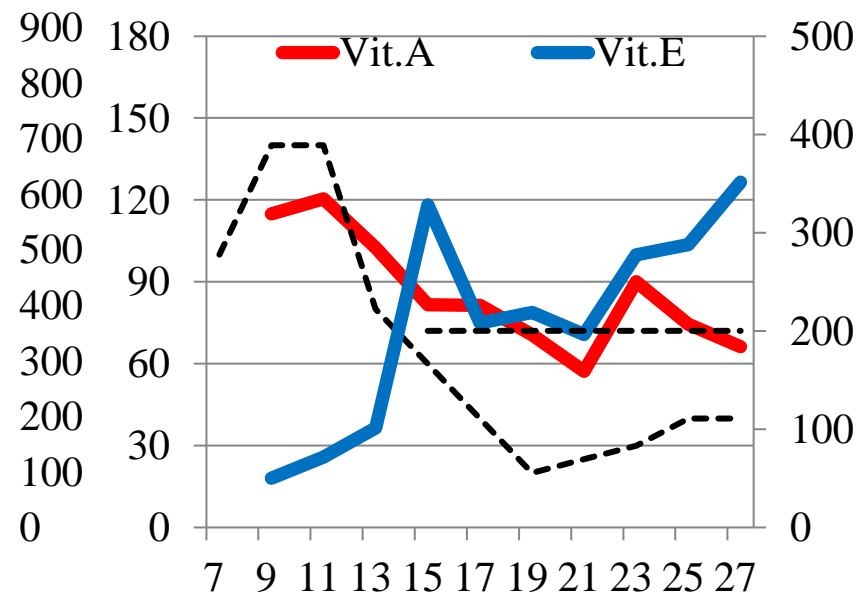
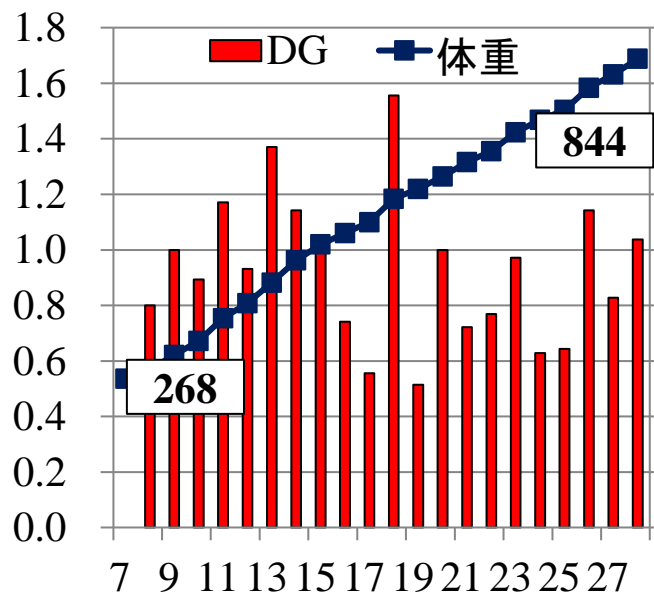
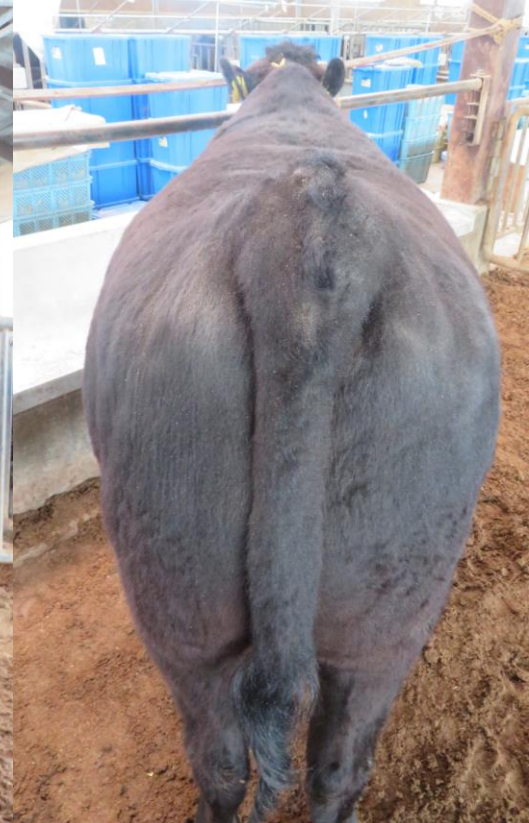
68

BMS

9

BCS

4



No.8

466

去勢

27.9

華春福
安福久
金幸

A5

枝肉重量

516.9

ロース芯面積

68

BMS

9

BCS

4



No.9

467

去勢

27.5

勝忠平
隆桜

安福165の9

A4

枝肉重量

470.4

ロース芯面積

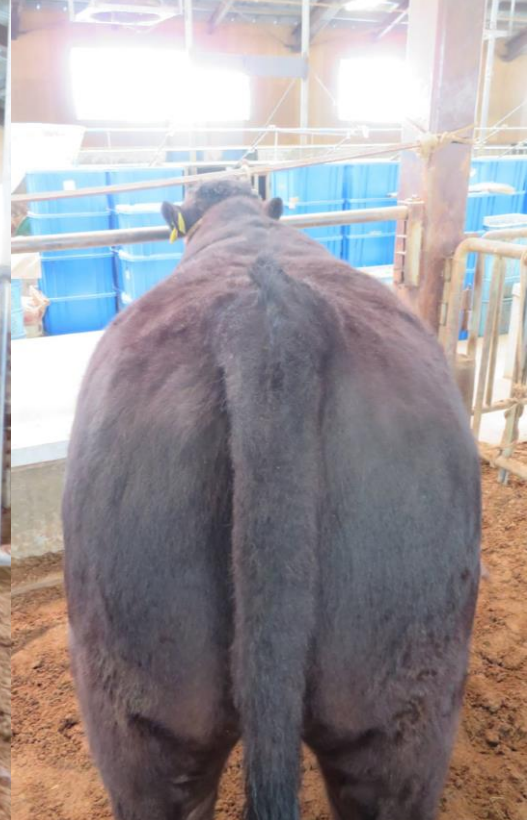
59

BMS

7

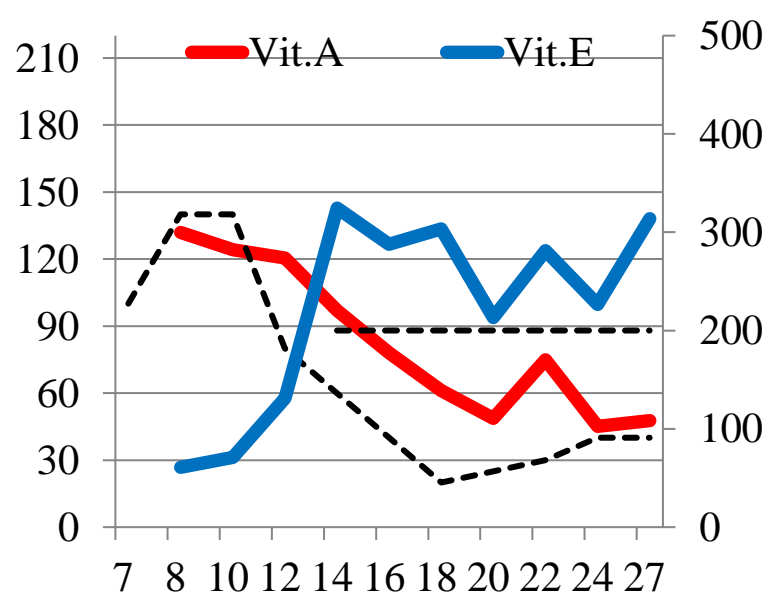
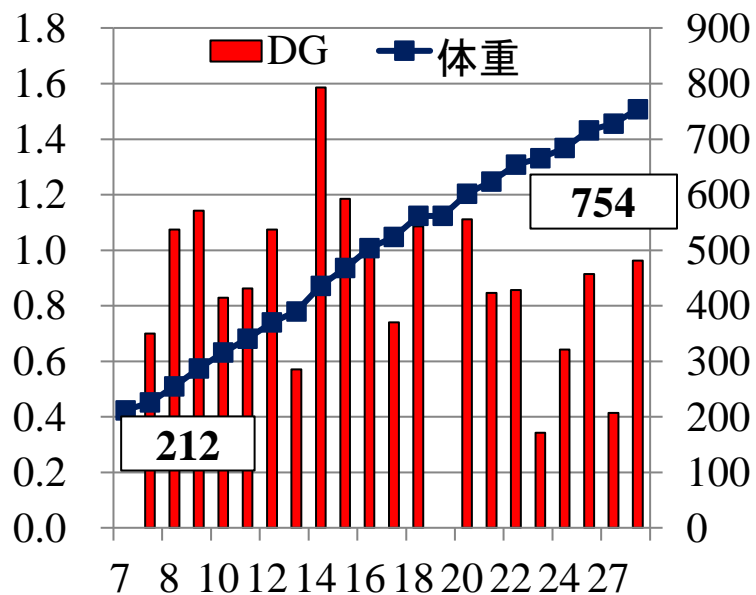
BCS

4



144cm

754kg



No.9

467

去勢

27.5

勝忠平

隆桜

安福165の9

A4

枝肉重量

470.4

ロース芯面積

59

BMS

7

BCS

4



No.10

469

去勢

29.1

飛騨白真弓
白清85の3
第1花国

A5

枝肉重量

538.6

ロース芯面積

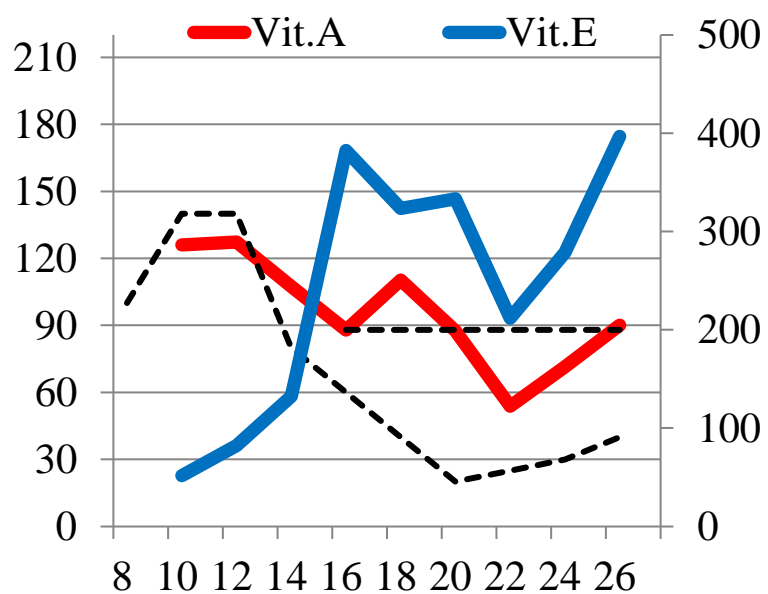
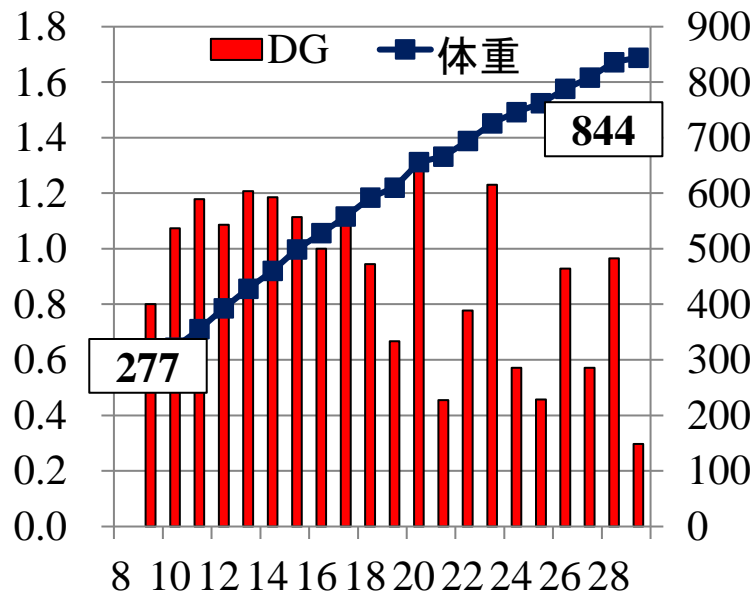
80

BMS

11

BCS

3



No.10

469

去勢

29.1

飛驒白真弓
白清85の3
第1花国

A5

枝肉重量

538.6

ロース芯面積

80

BMS

11

BCS

3



No.1

459

雌

28.7

白清85の3
藤北景
光平福

A4

枝肉重量

355.3

ロース芯面積

45

BMS

5

BCS

4



No.2

460

雌

28.7

花清国
利優福
福桜

A4

枝肉重量

386.2

ロース芯面積

50

BMS

6

BCS

4



No.3

461

雌

28.6

福平国

白清85の3

光平福

A5

枝肉重量

378.8

ロース芯面積

62

BMS

11

BCS

3



No.4

462

雌

27.7

徳悠翔

北仁

菊安土井

A4

枝肉重量

494.8

ロース芯面積

65

BMS

7

BCS

3



No.7

465

去勢

28.4

飛驒白真弓

花清光

清峰大地

A3

枝肉重量

415.6

ロース芯面積

58

BMS

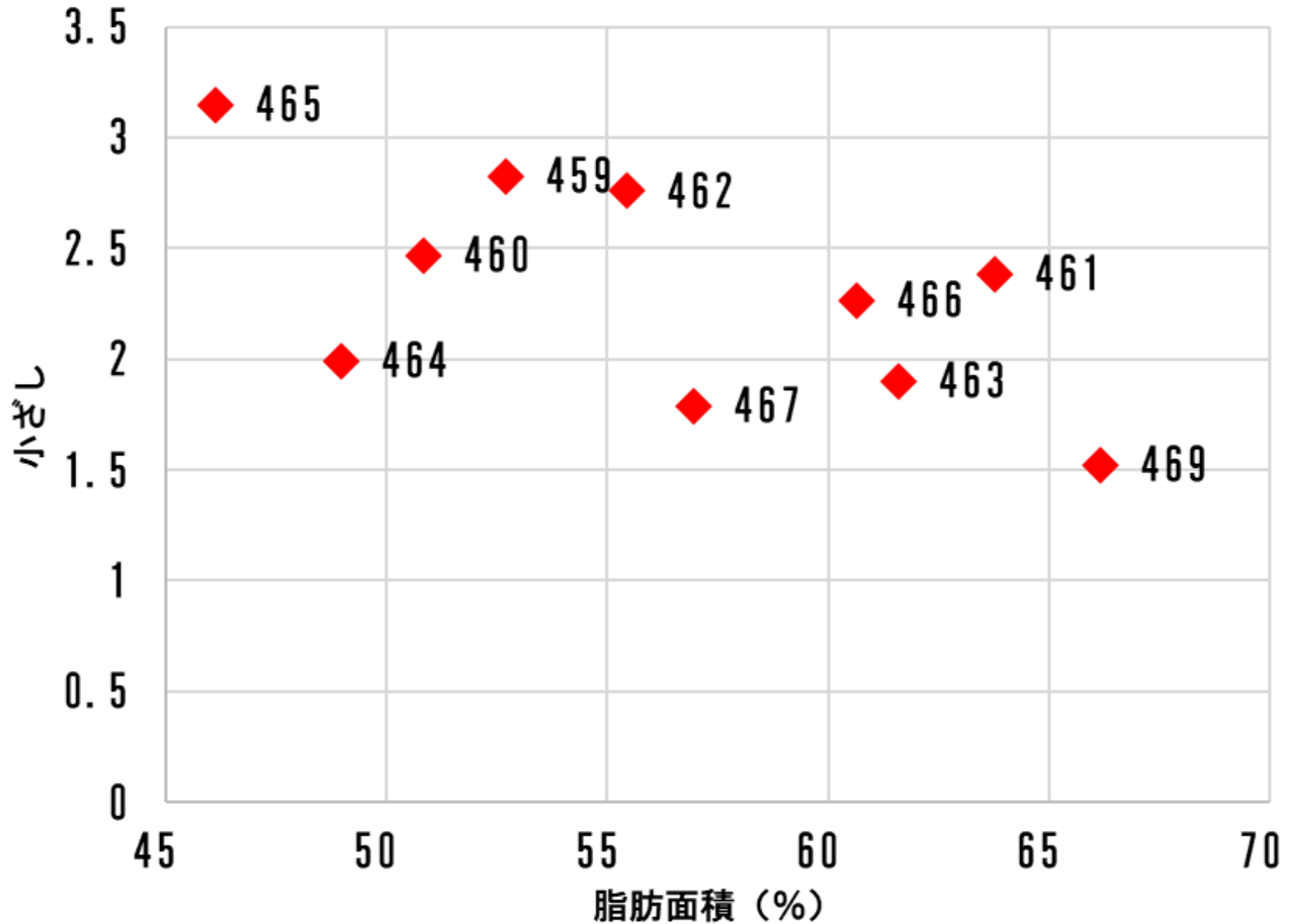
4

BCS

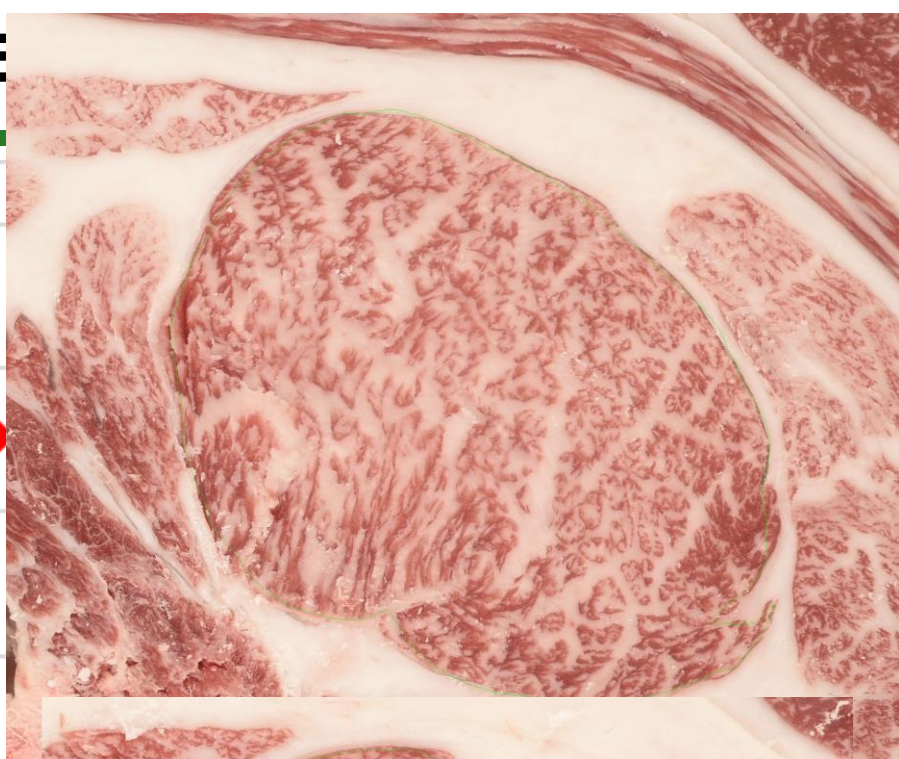
4



清光平（令和6年3月25日,10頭）



清平平 (令和6年)



9



高さ

1.5

1

0.5

0

45

50

55

脂肪

他種雄牛との比較

