

# 「永虎久」 枝肉研究会

令和5年1月23日

岐阜県畜産研究所

生年月日：平成29年10月23日  
 登録番号：黒15565(82.7)  
 産地：高山市朝日町  
 生産者：永瀬 泰幸

造成方針：「腿の肉質(腿抜け)」の改良及び「増体(日増体量)」が見込まれる種雄牛



藤景虎 黒原5008(83.7) [岐阜・高山]	景平勝 黒原3561	平茂勝 かげひら	第20平茂勝 宝勝 景藤 安福(岐阜)
	なおみ 黒原1172633 黒高205239	飛騨白清 はるみ	安福(岐阜) 安栄 安福(岐阜) 安栄
ひさこ 黒2319330(80.9) [福島・伊達]	安福久 黒原4416	安福165の9 もとじろう	安福(岐阜) 茂富士 紋次郎 糸光
	やす 黒2142141 (81.8)	光平福 しらよ	平茂勝 安福(岐阜) 糸福(岐阜) 安福(岐阜)

## ★ 飼料の利用性

畜産研究所5頭の平均

飼料	摂取量(kg)		要求量(kg)	
	全期間	1日当	濃厚飼料	粗飼料
濃厚飼料	3,606	6.15	濃厚飼料	7.91
ウイート	662	1.13	粗飼料	2.13
チモシー	333	0.57	CP	1.05
			TDN	6.81

## ★ 本日の展示枝肉

番号	1	2	3	4	5	6	7	8	9	10	11	12	13	14	15	16	17	18	めす平均 (4頭)	去勢平均 (14頭)	全体平均 (18頭)
枝肉番号	265	266	267	268	269	270	271	272	273	274	275	276	277	278	279	280	281	282			
生年月日	R2.8.19	R2.8.29	R2.8.31	R2.9.14	R2.8.9	R2.8.9	R2.8.18	R2.8.22	R2.8.28	R2.8.28	R2.9.5	R2.9.5	R2.9.20	R2.8.21	R2.9.21	R2.9.7	R2.9.11	R2.10.1			
性別	雌	雌	雌	雌	去勢	去勢	去勢	去勢	去勢	去勢	去勢	去勢	去勢	去勢	去勢	去勢	去勢	去勢			
母一代祖	花清国	百合茂	神白幸	白清85の3	花清国	美津照重	花清勝	白安原	花清国	白清85の3	神白幸	白清85の3	白清85の3	白清85の3	白清85の3	福平国	花清国	白清85の3			
母二代祖	茂重安福	金幸	飛騨白清	糸福171の8	茂重安福	花清勝	光平福	美穂国	光平福	平茂勝	花清国	糸福	百合茂	福之国	平茂勝	飛騨白清	安福久	勝忠平			
母三代祖	平茂勝	平茂勝	平茂勝	飛騨白清	第1花国	安福久	飛騨白清	安福久	安系晴	安福	光平福	安福	平茂勝	福桜	安福	糸福	安茂勝	北国7の8			
出荷月齢	29.0	28.7	28.6	28.2	29.4	29.4	29.1	28.9	28.7	28.7	28.5	28.3	28.0	29.0	28.0	28.4	28.3	27.6	28.6	28.6	28.6
出荷体重	676	768	679	556	795	704	614	709	739	706	693	683	615	680	751	745	730	788	669.8	710.9	701.7
枝肉重量	438.7	471.7	424.6	343.9	469.4	426.7	374.7	441.1	459.1	413.9	409.1	420.7	382.5	421.5	472.5	462.6	456.9	488.2	419.7	435.6	432.1
ロース芯面積	67	62	63	58	57	49	48	53	58	55	62	48	53	59	55	60	52	68	62.5	55.5	57.1
バラの厚さ	8.8	7.4	7.5	7.2	6.3	7.6	6.9	7.9	7.0	7.2	6.8	7.6	8.0	7.3	7.7	7.7	7.5	7.8	7.7	7.4	7.5
皮下脂肪厚	2.1	2.8	2.3	2.1	1.5	1.4	1.4	2.0	2.0	2.0	1.7	2.8	3.4	2.2	2.1	1.3	2.1	2.9	2.3	2.1	2.1
歩留基準値	76.6	73.9	75.2	75.5	73.8	74.2	74.3	74.2	74.1	74.4	75.3	72.9	73.8	74.7	73.9	75.4	73.6	74.7	75.3	74.2	74.5
BMSNo.	12	10	11	8	9	10	5	8	7	6	9	5	9	7	7	10	5	12	10.3	7.8	8.3
BCSNo.	3	4	4	4	4	4	4	4	4	4	4	3	4	4	4	4	4	3	3.8	3.9	3.8
MUFA	60.3	63.1	59.6	64.2	60.6	64.5	56.3	64.3	60.3	64.3	61.4	62.4	64.2	68.0	61.2	65.6	60.3	59.6	61.8	62.4	62.2
格付	A5	A5	A5	A5	A5	A5	A4	A5	A4	A4	A5	A4	A5	A4	A4	A5	A4	A5	-	-	-

☆これまでに出荷された調査牛

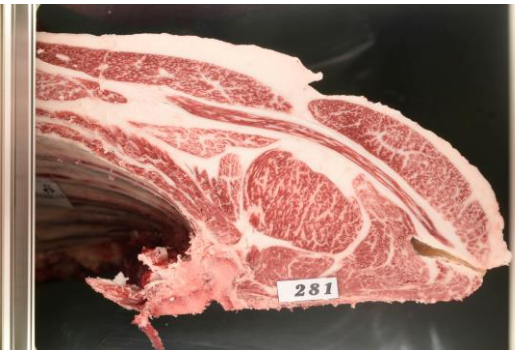
番号	1	2	3	4	5	6	7	8	9	10	めす平均 (4頭)	去勢平均 (6頭)	全体平均 (10頭)
枝肉番号	-	-	-	-	-	-	-	-	-	-			
生年月日	R2.7.22	R2.7.27	R2.8.1	R2.8.28	R2.7.31	R2.8.15	R2.8.22	R2.8.24	R2.8.25	R2.8.31			
性別	雌	雌	雌	雌	去勢	去勢	去勢	去勢	去勢	去勢			
母一代祖	福之国	勝忠平	花清国	百合白清	白清85の3	花清国	吟太郎	白清85の3	花清国	芳之国			
母二代祖	忠富士	飛驒白清	福光王	飛驒白清	平茂勝	神白幸	飛驒白真弓	飛驒白真弓	白清85の3	平茂勝			
母三代祖	安平	糸光	護熙王	糸福	安福	花清国	景平勝	羅威傳王	寿恵福	北国7の8			
出荷月齢	27.6	28.1	27.5	26.9	27.8	26.9	27.5	28.0	27.0	27.1	27.5	27.4	27.4
出荷体重	-	-	-	-	-	-	-	-	-	-	-	-	-
枝肉重量	403.2	379.4	418.1	336.6	437.0	394.2	383.8	429.8	475.6	476.2	384.3	432.8	413.4
ロース芯面積	56	58	67	59	54	49	55	56	59	53	60.0	54.3	56.6
バラの厚さ	7.7	6.3	8.5	6.6	7.8	6.2	7.1	7.3	9.0	7.3	7.3	7.5	7.4
皮下脂肪厚	2.6	2.0	3.0	2.0	2.6	1.0	1.6	1.3	4.0	3.3	2.4	2.3	2.3
歩留基準値	74.4	74.6	75.8	75.4	73.8	74.0	75.1	75.0	73.6	72.2	75.1	74.0	74.4
BMSNo.	9	8	8	9	6	8	10	8	10	7	8.5	8.2	8.3
BCSNo.	3	3	4	3	4	3	3	4	3	4	3.3	3.5	3.4
MUFA	56.7	58.8	64.5	61.4	61.0	58.4	62.1	62.4	59.8	61.0	60.4	60.8	60.6
格付	A5	A5	A5	A5	A4	A5	A5	A5	A5	A4	-	-	-







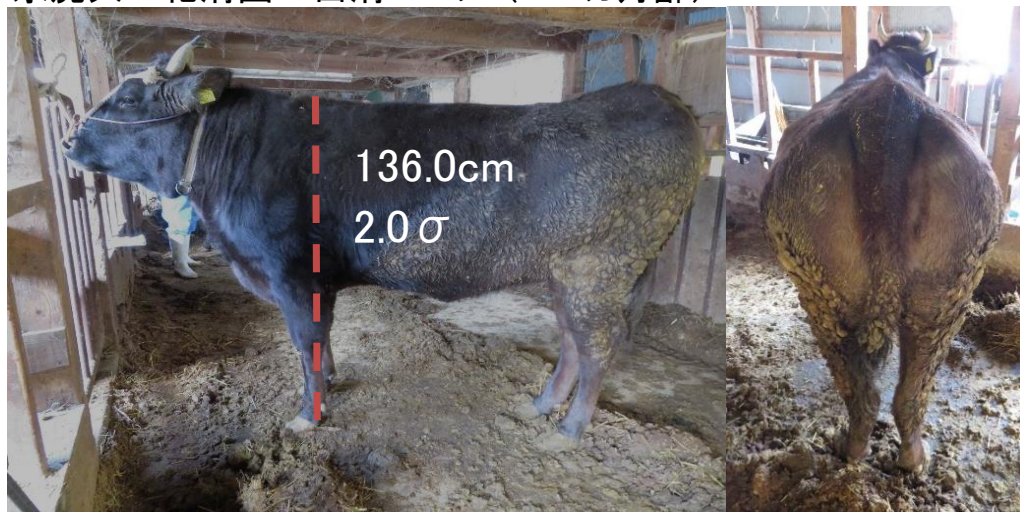






○繁殖保留した牛の側貌と後貌

永虎久×花清国×白清85の3(29.4カ月齢)



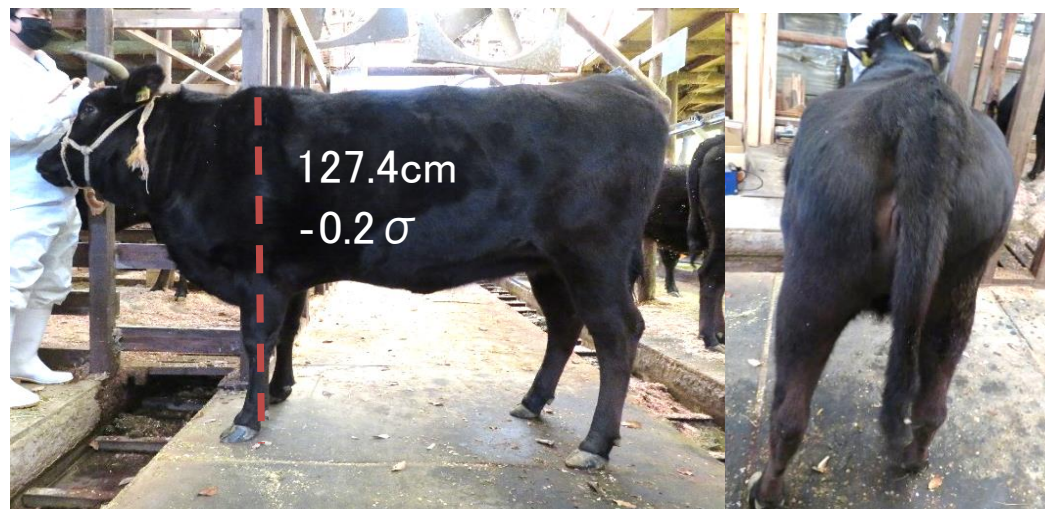
1産目:花清光

永虎久×白清85の3×安晴王(22.7カ月齢)



1産目:孝隆平

永虎久×白清85の3×第1花国(28.4カ月齢)



1産目:孝隆平

○先行交配時の成績

- 生産率(生産子牛頭数/延べ交配頭数)  
63.0%
- 在胎日数(n=54)  
289.6±5.7