

「泰山北斗」 枝肉研究会



R4.3.14

○泰山北斗の造成目的(飛騨地区和牛育種組合推薦)

1. くらいやま系種雄牛の造成
2. 『飛騨牛らしさ』(小ザシ、腿抜け、肉色、脂質)の向上
3. 体型・繁殖能力などの種牛性の向上

◎くらいやま系とは？

(全国和牛登録協会岐阜県支部にて認定された系統牛のひとつ)

- ・体型：資質、品位、胸幅に富む
- ・繁殖能力：初産月齢、分娩間隔が良好
- ・産肉能力：枝肉重量、バラの厚さ、脂肪交雑が良好

「泰山北斗」

(たいざんほくと)

花清国 黒原4667(83.1) [岐阜・中津]	飛騨白清 黒原2640	安福(岐阜)	安谷土井 安美土井
		第8はくさん	安栄 茂富士
	じろう 黒1992656 黒高208548	北国7の8	第7糸桜 晴美
		けんじろう	紋次郎 賢晴
ほくことし 黒2394800(79.3) [岐阜・下呂] くらいやま系	利優福 黒原4221	光平福	平茂勝 安福(岐阜)
		としひめ	安栄 安福(岐阜)
	ほくこ 黒原1429209 (80.1)	白清85の3	飛騨白清 安福(岐阜)
		ほくと3	糸福(岐阜) 安福(岐阜)

「泰山北斗」

生年月日 平成29年8月11日

登録番号 黒15481 (83.2)

生産者 下呂市萩原町
熊崎 陽子



直接検定成績 (H29年度)

D G 1.04 kg/日

(H29全国平均 1.16 kg/日)

検定終了時体高 123.0cm
(同 125.8cm)

検定終了時体重 334kg
(同 411.8kg)

余剰飼料摂取量(kg)

濃厚飼料 - 54 (同 -17.1)

粗飼料 - 84 (同 7.0)

CP - 3 (同 -1.1)

TDN - 86 (同 -7.0)

測定日：R4.3.10

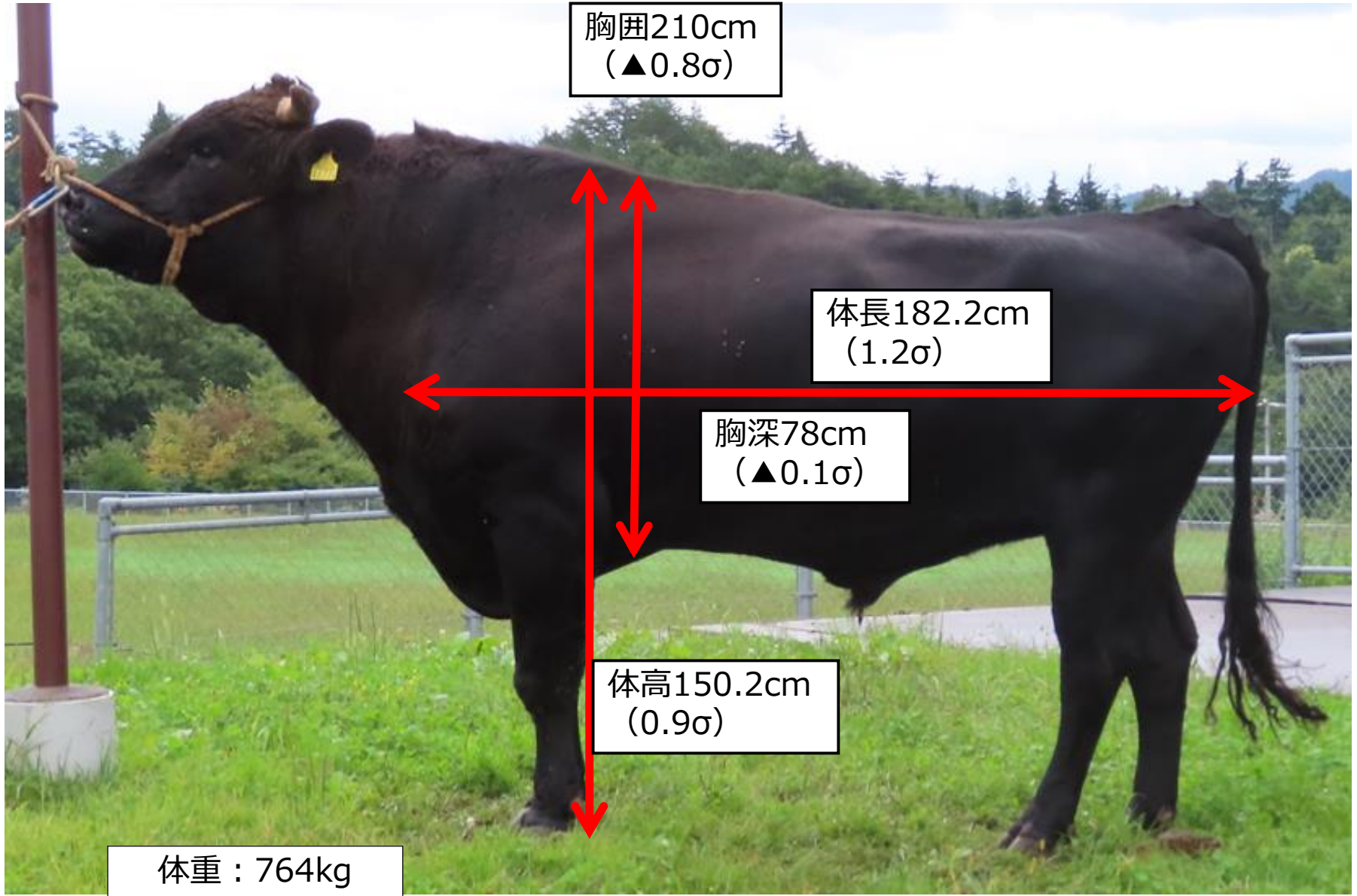
胸囲210cm
(▲0.8σ)

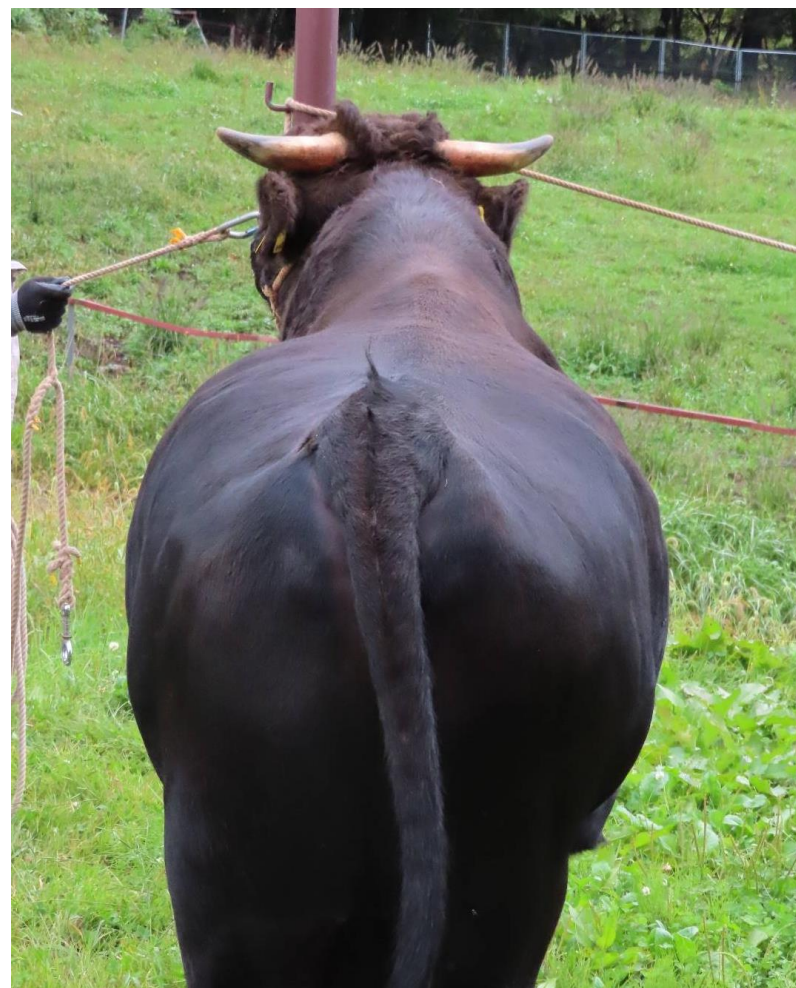
体長182.2cm
(1.2σ)

胸深78cm
(▲0.1σ)

体高150.2cm
(0.9σ)

体重：764kg





胸幅
49cm (▲1.8σ)

腰角幅
54cm (▲0.5σ)

かん幅
52cm (▲0.3σ)

坐骨幅
34cm (▲0.2σ)

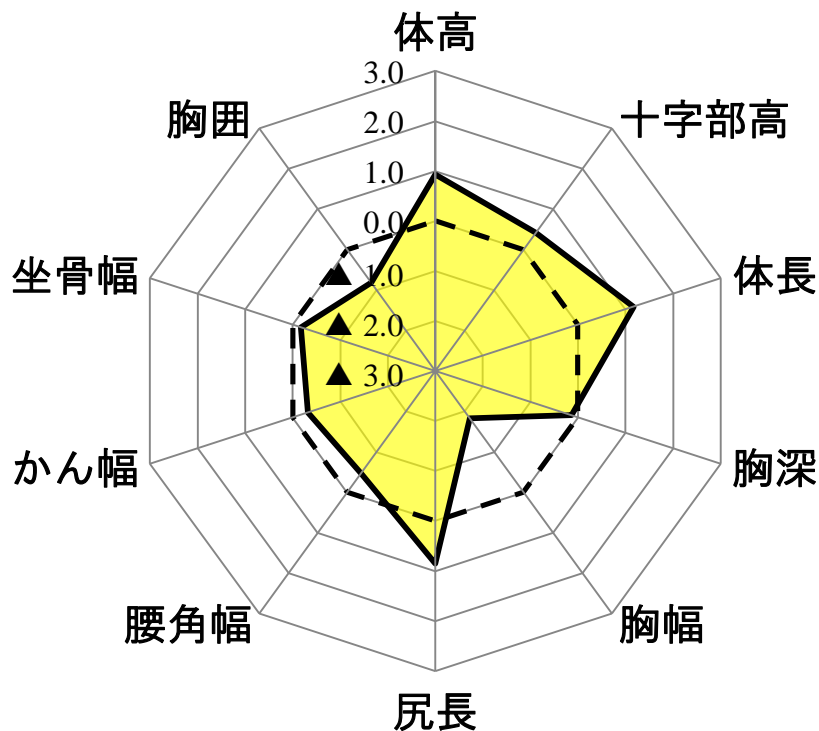
■ 「泰山北斗」の特徴（体型）

体型測定値

美点：発育、体伸、資質

欠点：前躯幅、後躯幅、移行、体下線

	体高	十字部高	体長	胸深	胸幅	尻長	腰角幅	かん幅	坐骨幅	胸囲
測定値	150	143	182	78	49	63	54	52	34	210
σ値	0.9	0.4	1.2	▲ 0.1	▲ 1.8	0.9	▲ 0.5	▲ 0.3	▲ 0.2	▲ 0.8



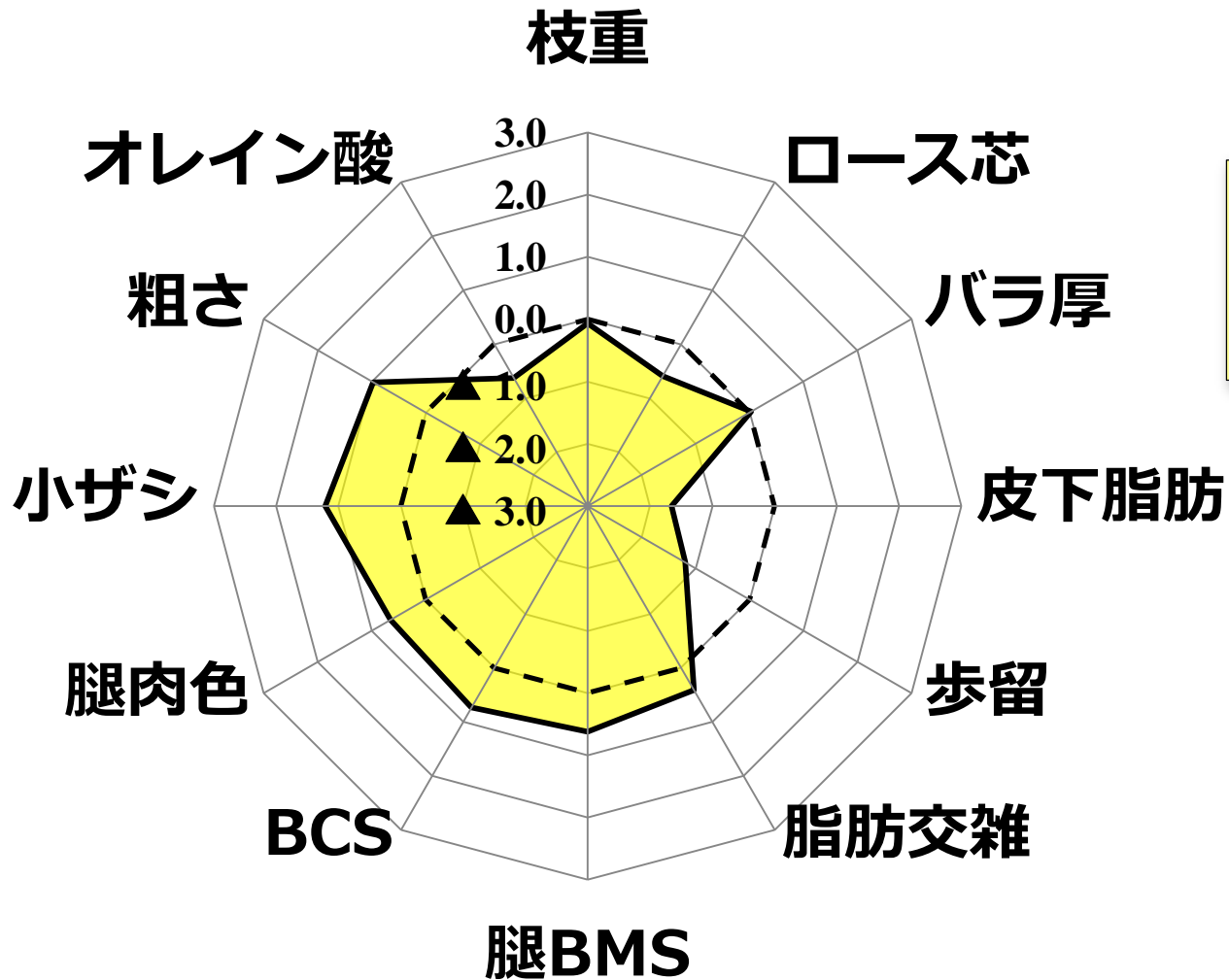
(令和4年3月10日測定)

■ 現場後代検定種雄牛の体型の比較

	泰山北斗	柊富士	藤健翔	茂勝真	安俊晴	広茂清	孝隆平
体高	150	153	156	152	154	152	155
十字部高	143	150	147	144	144	142	142
体長	182	184	177	182	184	182	184
胸深	78	82	81	79	83	75	80
胸幅	49	61	54	59	56	50	55
尻長	63	66	64	66	65	64	65
腰角幅	54	57	55	57	54	56	57
かん幅	52	57	54	55	54	51	53
坐骨幅	34	36	36	37	34	32	37
胸囲	210	230	220	225	223	216	220

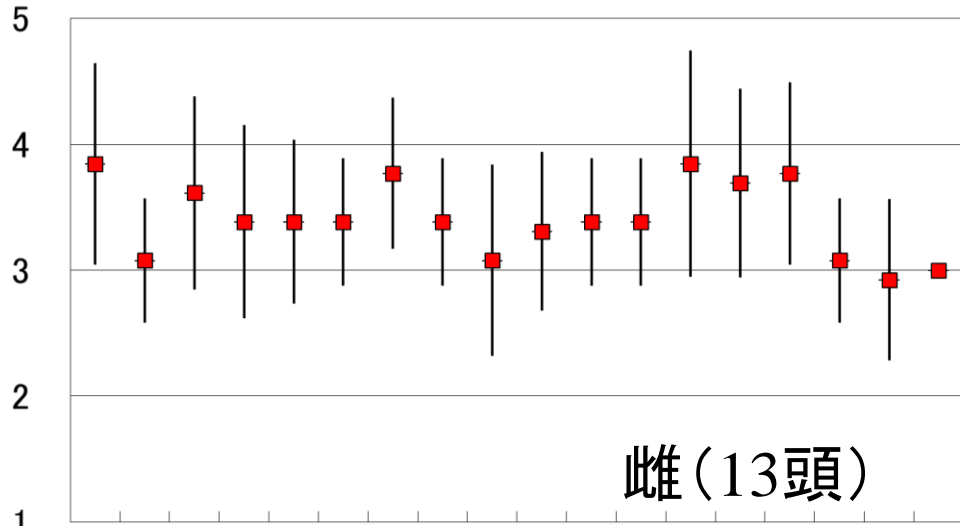
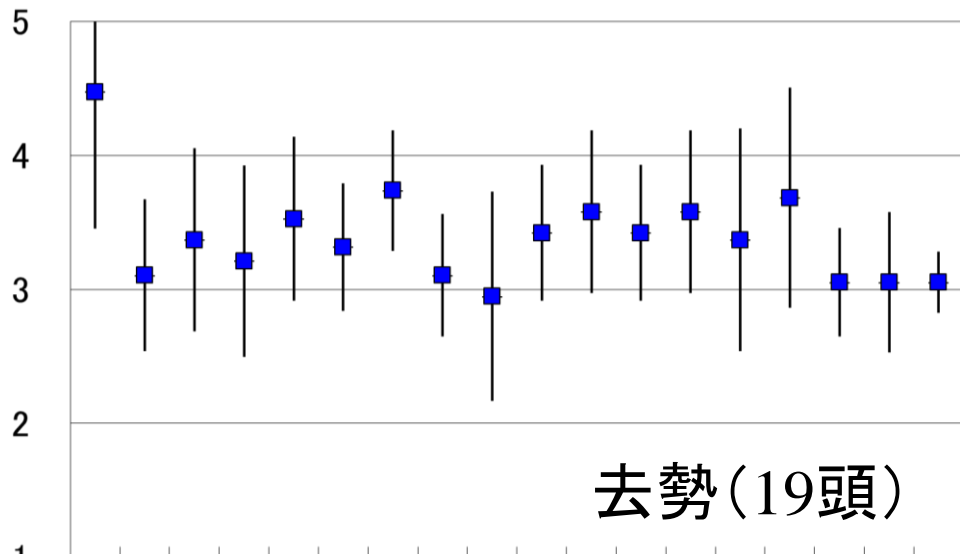
■ 「泰山北斗」の特徴（枝肉形質）

期待育種価

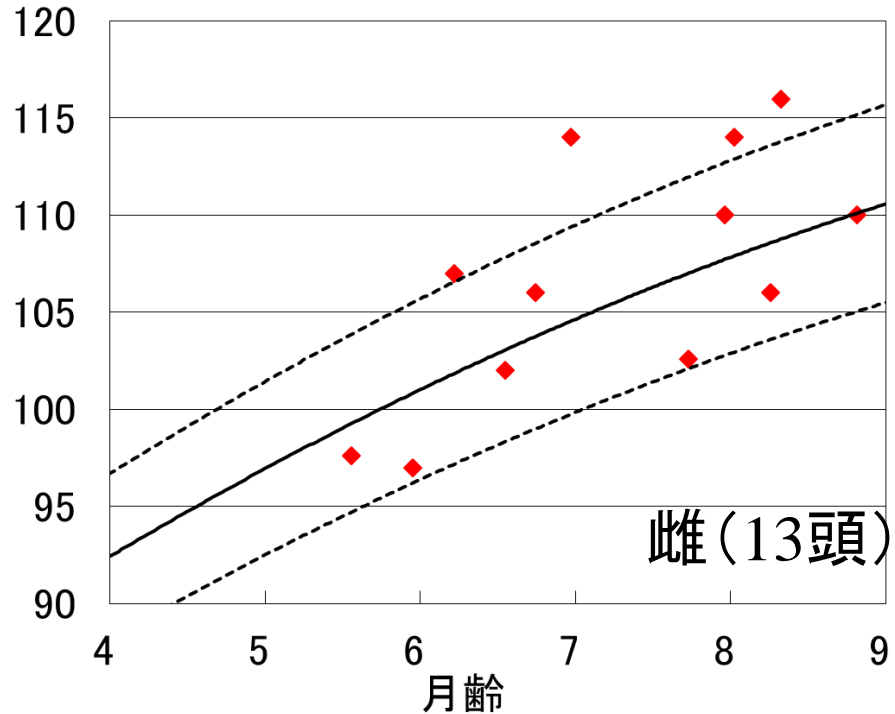
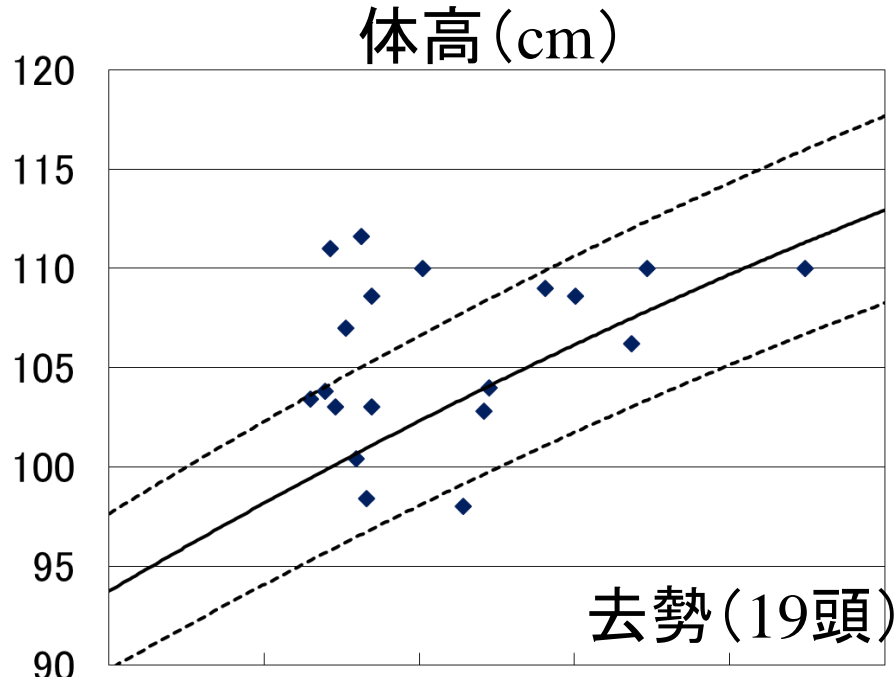


- ・ 肉色
- ・ サシの形状

泰山北斗 産子調査

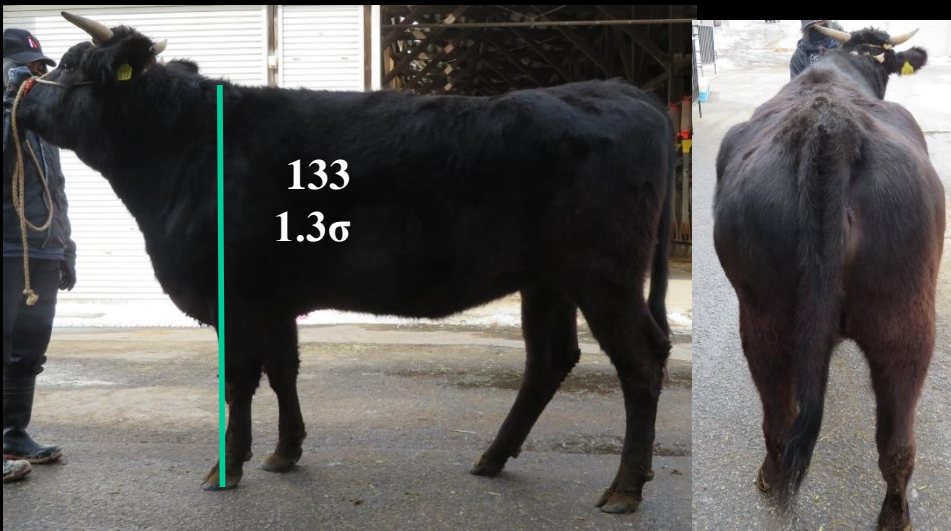


発育幅 前軀幅 中軀幅 尻幅 体伸 体深 肋張 腿幅 腿厚 均称 体上線 釣合 毛密 毛質 ゆとり 顔品 肢勢 蹄



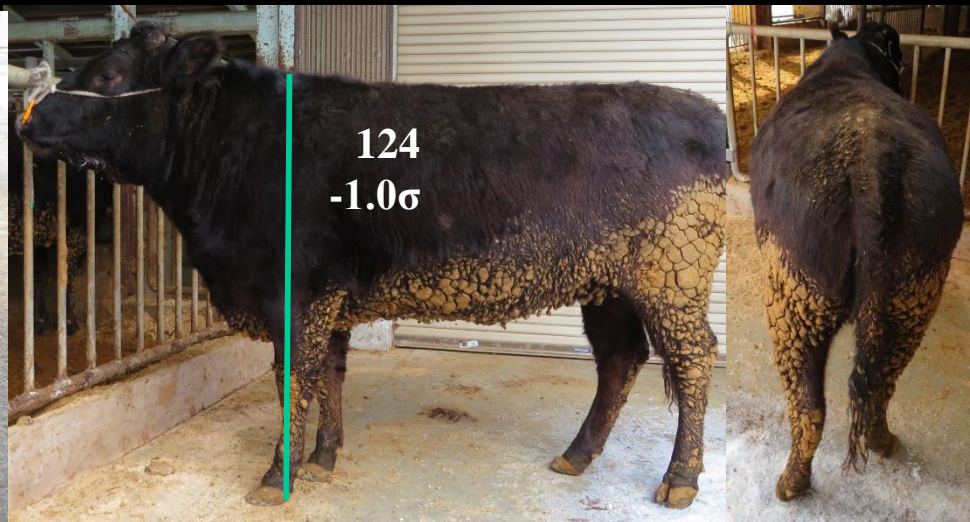
保留雌牛(1代祖 × 2代祖 × 3代祖)

1、泰山北斗 × 勝平正 × 福桜(27.3力月)



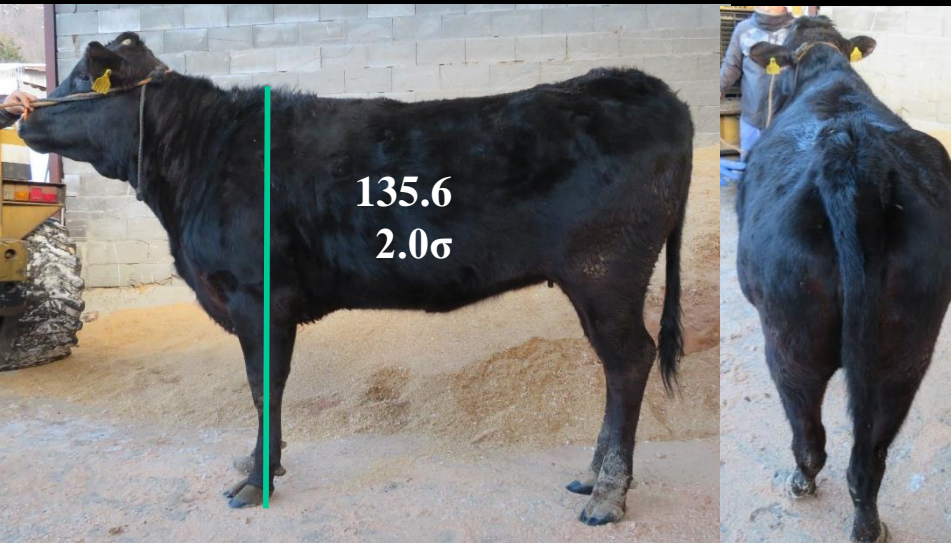
1産目: 茂勝真(R3.9分娩) 2産目: 花福桜

2、泰山北斗 × 百合茂 × 安福久(28.0力月)



1産目: 広茂清(R3.9分娩)

3、泰山北斗 × 花福桜 × 花清国(26.6力月齡)



1産目: 孝隆平(R3.11分娩) 2産目: 孝隆平

4、泰山北斗 × 茂洋 × 福桜(28.2力月齡)

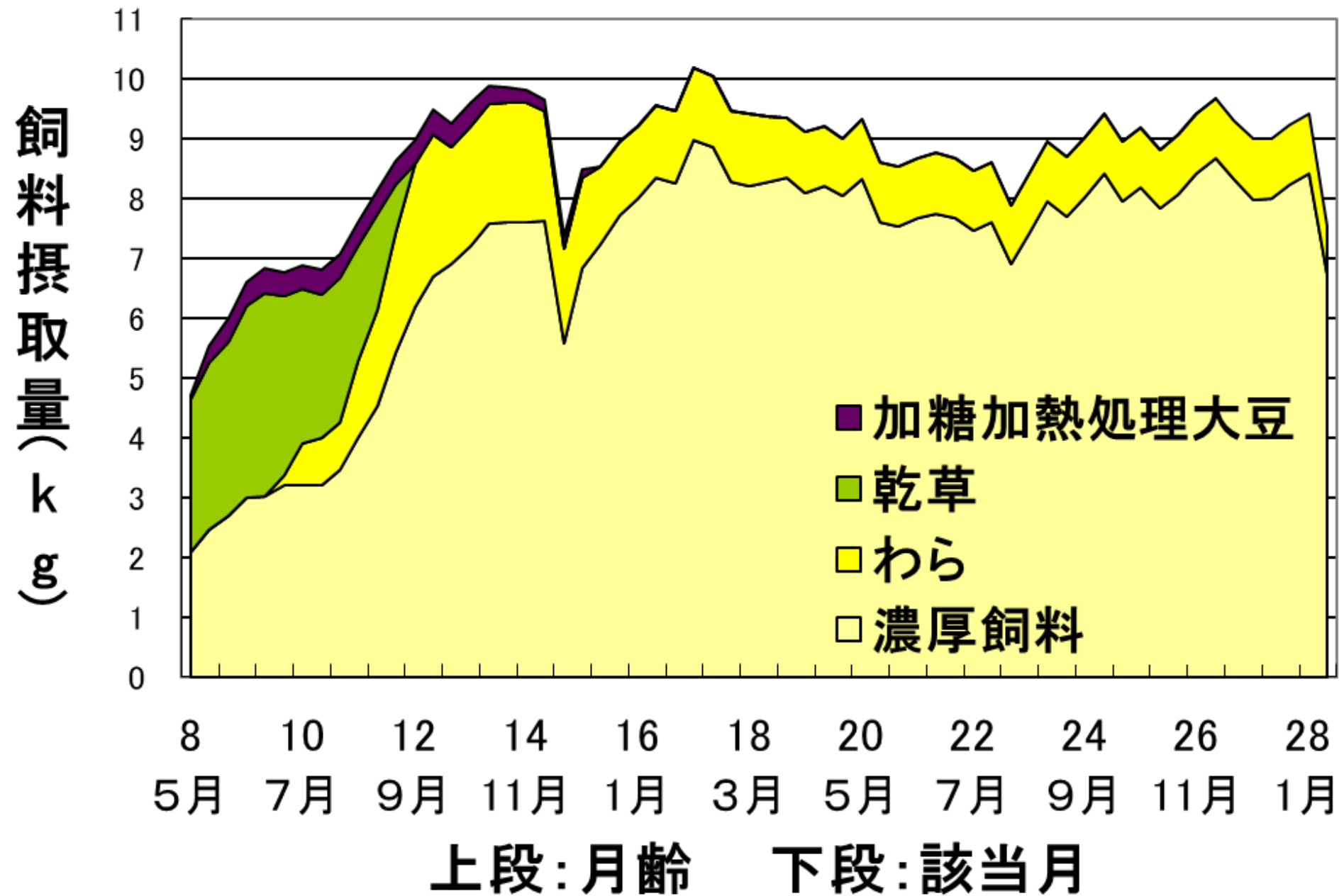


1産目: 花清勝(R3.11分娩)

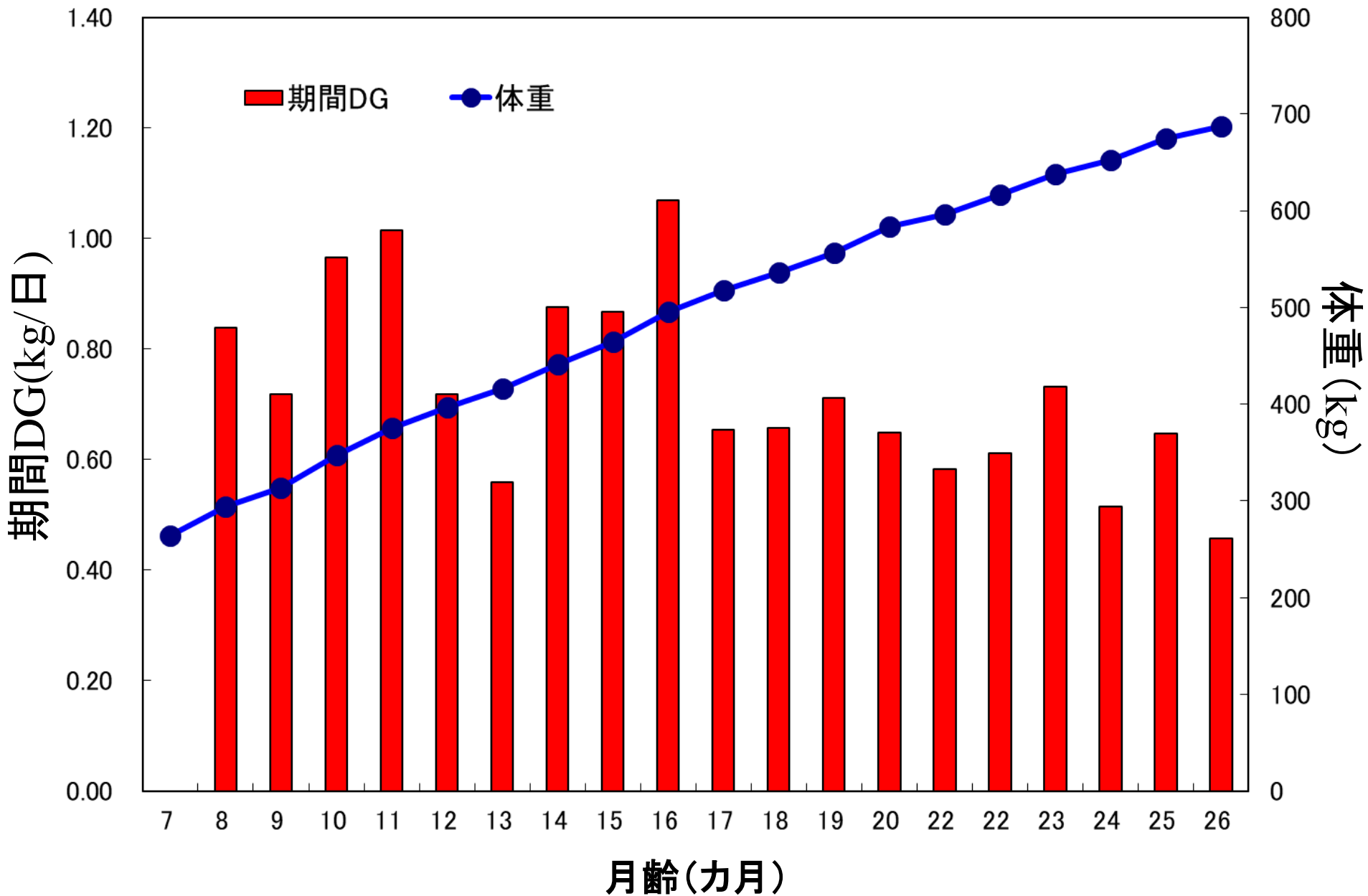
体測値の比較（畜産研究所の肥育牛5頭）

	泰山北斗	柊富士	藤健翔	茂勝真	安俊晴	広茂清	孝隆平
頭数	5	4	4	5	3	5	5
月齢	28.1	28.1	27.6	27.7	28.1	27.5	27.9
体重	687.2	817.5	732.0	881.6	756.3	780.0	706.8
体高	139.7	140.6	142.0	144.0	144.3	143.6	141.5
十字部高	141.7	142.0	144.7	146.6	142.8	142.8	143.1
体長	162.2	172.4	160.6	175.6	168.3	175.0	165.6
胸深	74.4	79.3	75.5	80.4	78.8	78.6	73.4
胸幅	60.8	64.8	58.3	65.6	61.3	60.2	62.4
尻長	56.2	60.5	56.3	59.4	59.3	57.8	57.2
腰角幅	55.4	56.5	52.5	53.8	54.3	56.2	55.4
かん幅	53.0	60.0	51.0	51.8	51.3	54.2	53.6
坐骨幅	29.6	38.3	33.0	35.8	31.3	30.4	32.2
胸囲	221.2	238.0	228.5	244.8	230.8	230.8	226.4

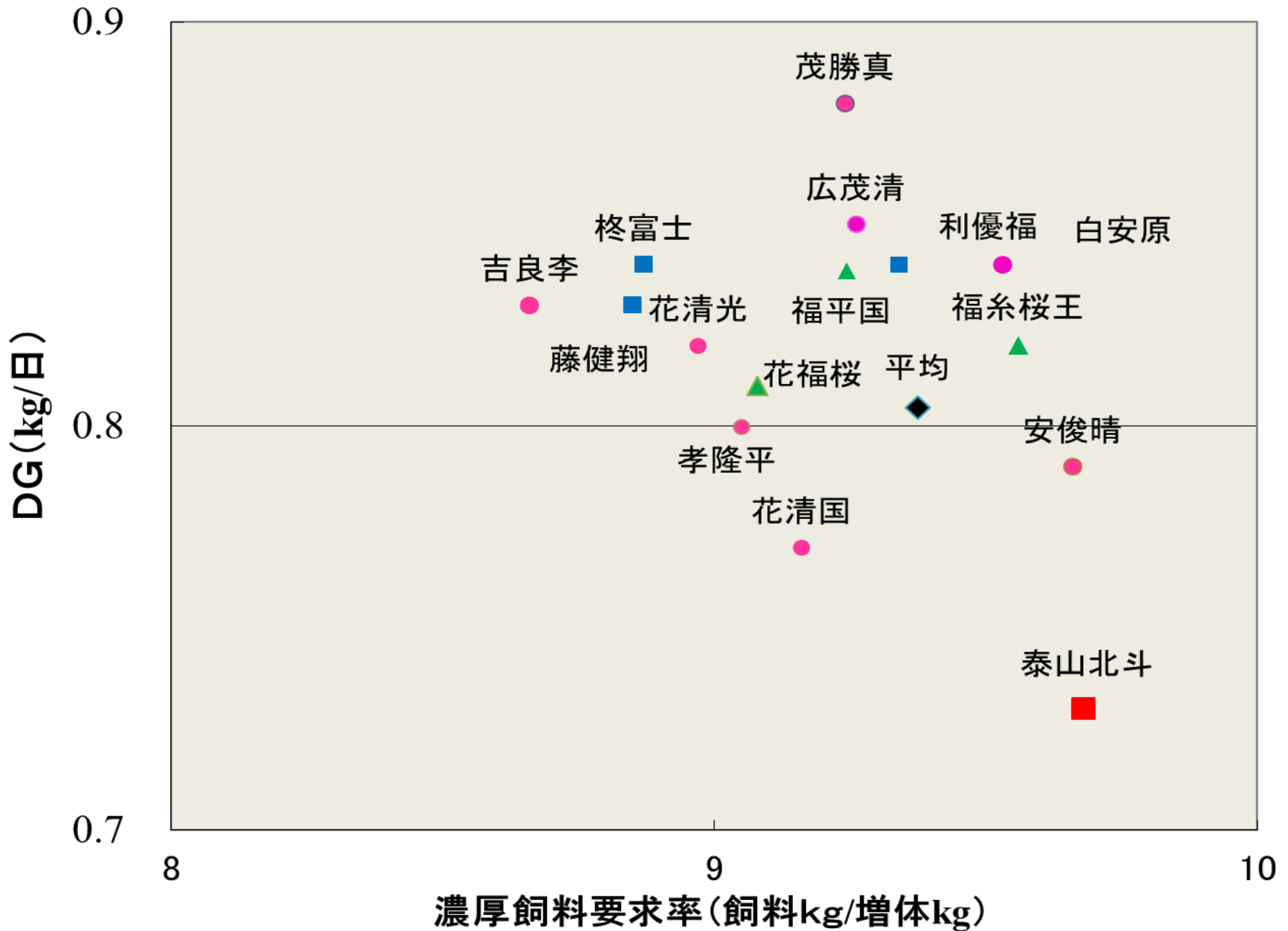
飼料摂取量 (畜産研究所の調査牛 5 頭)



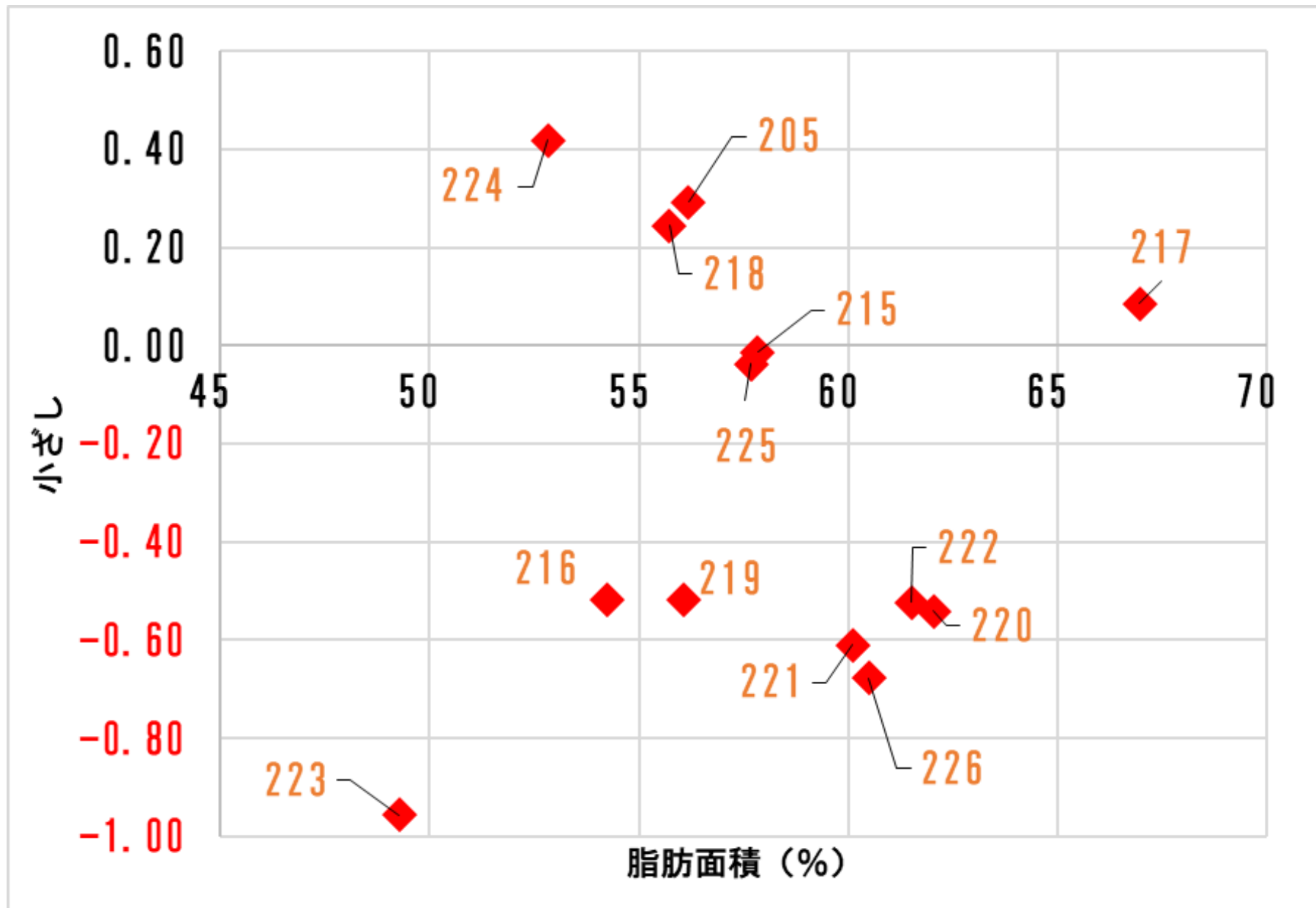
増体量 (畜産研究所の調査牛5頭)



日増体量および飼料要求率



泰山北斗（令和4年3月14日,13頭）



他種雄牛との比較

