

「藤健翔」 枝肉研究会成績

令和3年11月15日

岐阜県畜産研究所

生年月日 : 平成29年2月12日
 登録番号 : 黒原6222(83.1点)
 産地 : 中津川市坂下
 生産者 : 吉村 健次



藤景虎 黒原5008(83.7) [岐阜・高山]	景平勝 黒原3561	平茂勝	第20平茂勝 宝勝
	なおみ 黒原1172633 黒高205239	かげひら	景藤 安福
		飛騨白清	安福 安栄
	いちご 黒原1378152(80.8) [岐阜・中津川]	光平福 黒原3562	はるみ
平茂勝			第20平茂 宝勝
ようこ 黒原1220644 (81.6)		ないじえる	安福 糸北鶴
		羅威傳王	糸福 忠福
		さきふく	安福 糸茂

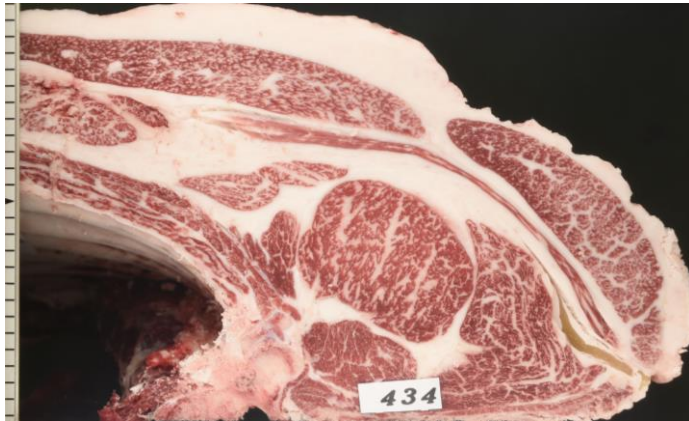
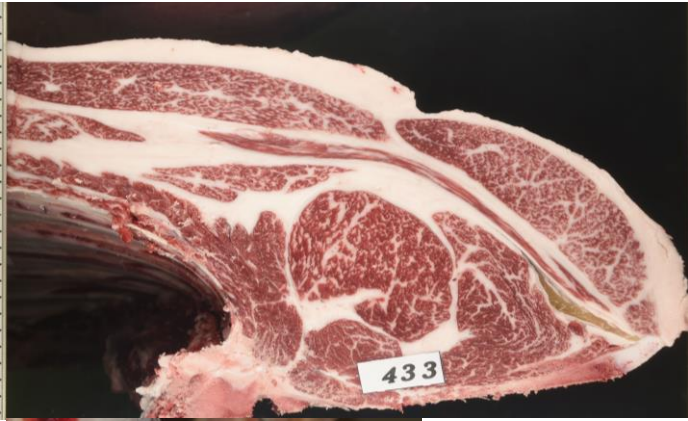
☆ 飼料の利用性

畜産研究所4頭の平均

飼料	摂取量(kg)		要求量(kg)	
	全期間	1日当	濃厚飼料	粗飼料
濃厚飼料	4,120	7.36	濃厚飼料	8.85
稲わら	693	1.24	粗飼料	2.19
乾草	327	0.58	CP	1.12
			TDN	7.33

☆ 調査牛の枝肉成績

番号	1	2	3	4	5	6	7	8	9	10	11	12	13	14	15	16	17	18	19	出品牛平均 (17頭)	めす平均 (6頭)	去勢平均 (11頭)	全体平均 (19頭)
枝肉番号	420	421	422	423	424	425	426	427	428	429	430	431	432	433	434	435	436	-	-				
生年月日	R1.7.16	R1.7.5	R1.7.5	R1.7.2	R1.6.29	R1.6.23	R1.8.2	R1.7.24	R1.7.22	R1.7.11	R1.7.11	R1.7.8	R1.6.29	R1.7.11	R1.8.1	R1.8.9	R1.7.25	R1.7.11	R1.6.30				
性別	雌	雌	雌	雌	雌	雌	去勢	去勢	去勢	去勢	去勢	去勢	去勢	去勢	去勢	去勢	去勢	去勢	去勢	雌			
母一代祖	勝忠平	芳之国	安福久	白清85の3	白清85の3	白清85の3	福桜(宮崎)	花清勝	白清85の3	平茂勝	勝忠平	花清国	花清国	花清国	花清国	白清85の3	花清勝	福糸桜王	勝忠平				
母二代祖	北国7の8	安福久	勝忠平	糸福	茂重安福	花福桜	安福165の9	百合茂	百合茂	白清85の3	安平	勝忠平	金安平	茂重桜	日向国	平茂勝	茂重安福	飛騨白清	光平福				
母三代祖	安平	平茂勝	北国7の8	益萩	平茂勝	飛騨白清	平茂勝	飛騨白清	平茂勝	光平福	糸秀	平茂勝	光平福	糸光	福茂	高栄	平茂勝	茂重桜	糸福				
出荷月齢	27.9	28.3	28.3	28.4	28.5	28.7	27.4	27.6	27.7	28.1	28.1	28.2	28.5	28.1	27.4	27.1	27.6	27.4	27.4				
出荷体重	656	626	664	751	751	600	822	666	612	754	747	719	763	743	833	738	647	-	-				
枝肉重量	392.2	384.4	415.2	439.5	475.2	373.6	526.2	420.7	366.4	470.8	450.6	426.1	470.5	465.5	522.2	458.9	408.8	388.1	438.4				
ロース芯面積	53	47	52	66	80	45	53	64	54	49	50	49	49	55	62	57	54	47	59				
バラの厚さ	6.5	7.1	7.6	8.4	8.5	6.7	9.4	8.9	7.0	8.0	7.1	7.7	7.7	7.2	8.5	7.3	8.0	6.5	8.0				
皮下脂肪厚	2.2	2.8	2.6	2.6	2.3	4.0	4.0	2.8	2.0	3.0	1.8	3.8	1.9	1.6	2.8	2.7	2.1	1.8	4.2				
歩留基準値	73.8	73.0	73.6	75.7	77.3	71.5	72.3	75.8	74.8	72.5	73.3	72.2	73.3	74.0	74.1	73.5	74.7	73.3	73.2				
BMSNo.	4	4	7	7	9	5	6	10	8	4	4	7	4	3	4	5	6	4	6				
BCSNo.	4	5	4	4	3	4	3	3	4	5	5	3	5	5	5	4	4	4	4				
MUFA	53.6	57.0	47.5	65.9	56.4	62.7	60.6	56.3	58.7	60.2	60.3	53.9	56.5	60.0	57.9	59.1	53.6	-	-				
格付	A3	A3	A4	A4	A5	B4	A4	A5	A5	A3	A2	A4	A2	A2	A3	A4	A4	B2	A4				



NO.14



NO.15



NO.16



NO.17