

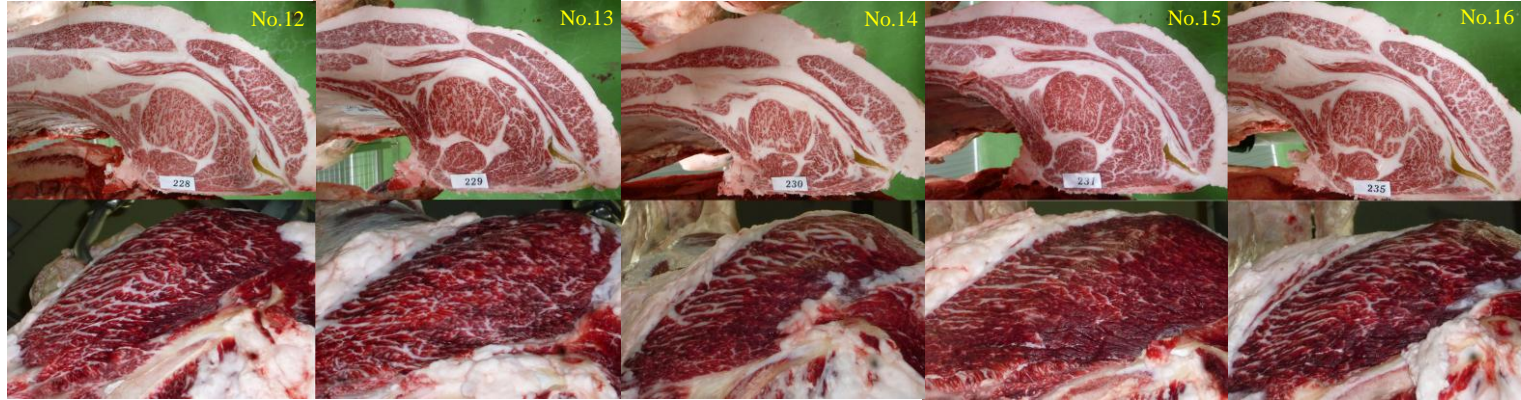
「義正福」号 枝肉研究会成績

2015/4/9
岐阜県畜産研究所

生年月 : 平成22年6月22日
登録番 : 黒原5432 82.3点
産地 : 高山市中切町
生産者 : 志洞正美

☆畜産研究所出品牛 (No.12~16)

第1花園 黒12510	北国7の8	第7系桜	第14隆
	黒原1530	黒貴29	松松
		きたぐに7	精美
		黒高34962	第9高津
みつふく 黒原1211446 黒高211533	あおはな	花桜	糸花
	黒高140927	黒高957	第7系桜
		第2あおひろ	糸光
		黒原601491	精美
ゆかり 黒原808497	光平福	平茂勝	第20平茂
	黒原3562	黒原2441	宝勝
		ないえる	安福(岐阜)
		黒1849995	糸北鶴
	安栄	黒原925	安福(岐阜)
	あすか	新井	安栄
		黒高129110	茂貴士



☆飼料の利用性 (1頭当: 研究所肥育牛の成績)

飼料	摂取量(kg)		増体1kg当	
	全期間	1日当	濃厚飼料	要求率
濃厚飼料	4.108	6.67	濃厚飼料	8.89
稲わら	625	1.01	粗飼料	2.20
乾草	413	0.67	CP	1.13
大豆粕	86	0.14	TDN	7.36

☆調査牛の枝肉成績

☆成績判明牛の枝肉成績

番号	調査牛の枝肉成績																				成績判明牛の枝肉成績						枝肉研究会の成績			全頭の成績		
	1	2	3	4	5	6	7	8	9	10	11	12	13	14	15	16	17	18	19	20	21	出 品 牛 平 均	め す 平 均	去 勢 平 均	全 頭 平 均	め す 平 均	去 勢 平 均					
枝肉番号	217	218	219	220	221	222	223	224	225	226	227	228	229	230	231	235	-	-	-	-	-	28.3	28.2	28.3	27.9	27.7	28.0					
生年月日	H24.11.6	H24.11.12	H24.11.29	H24.12.11	H24.12.28	H24.11.3	H24.11.8	H24.11.10	H24.12.11	H24.12.12	H24.12.27	H24.11.13	H24.11.24	H24.11.26	H24.11.27	H24.12.23	H24.11.10	H24.10.28	H24.11.10	H24.11.12	H24.11.28											
性別	めす	めす	めす	めす	めす	去勢	去勢	去勢	去勢	去勢	去勢	去勢	去勢	去勢	去勢	去勢	めす	去勢	去勢	去勢	去勢											
母一代祖	飛騨白清	安福	平茂勝	飛騨白清	飛騨白清	若光清85	広景福	飛騨白清	金安平	飛騨白清	安平	安福	飛騨白清	白清85の3	飛騨白清	白清85の3	安福	飛騨白清	安福	飛騨白清	景清31											
母二代祖	福桜	竜雲	安福	光平福	糸福	飛騨白清	飛騨白清	糸福	北国7の8	糸福	隆桜	茂重波	福桜	平茂勝	隆桜	羅威傳王	糸福	平茂勝	北国7の8	糸福	安福											
母三代祖	大将	茂重波	茂福	安福	安福	安福	平茂勝	安栄	安福	安福	糸秀	安美金	糸福	谷福土井	安平	安福	安福	神高福	安福165の9	竜雲	田菊	16頭	5頭	11頭	21頭	6頭	15頭					
出荷月齢	29.0	28.8	28.2	27.8	27.3	29.1	28.9	28.8	27.8	27.8	27.3	28.8	28.4	28.3	28.3	27.4	25.4	28.6	27.8	26.7	26.2	28.3	28.2	28.3	27.9	27.7	28.0					
出荷体重(kg)	601	602	741	680	529	670	811	910	725	691	672	702	812	679	783	730	-	-	-	-	-	708.6	630.6	744.1	-	-	-					
枝肉重量(kg)	404.3	374.1	501.4	429.4	326.8	397.8	512.5	591.0	438.3	435.8	428.9	465.3	530.1	451.6	495.4	465.5	459.5	577.1	451.0	426.7	491.9	453.0	407.2	473.8	459.7	415.9	477.3					
ロ-2空洞幅(cm)	68	58	74	56	50	51	58	66	59	55	52	67	60	43	59	58	60	77	62	49	56	58.4	61.2	57.1	59.0	61.0	58.1					
バラの厚さ(cm)	8.9	7.7	10.3	8.1	7.1	8.5	8.4	8.6	7.7	7.9	8.4	10.4	7.9	8.5	8.3	7.6	8.3	10.1	7.8	7.8	9.3	8.4	8.4	8.4	8.5	8.4	8.5					
皮下脂肪厚(cm)	2.7	1.2	3.0	2.5	1.5	1.7	2.5	2.2	2.3	2.0	2.4	2.5	2.1	3.9	2.5	1.9	2.2	2.3	2.3	2.7	2.8	2.3	2.2	2.4	2.3	2.2	2.4					
多量基準値(%)	76.7	76.2	77.0	74.4	75.2	75.3	73.9	74.3	74.7	74.6	74.3	77.0	73.9	71.5	74.2	74.5	75.0	76.8	74.9	73.2	74.2	74.9	75.9	74.4	74.8	75.8	74.5					
BMSNo.	11	5	4	4	5	6	7	5	6	6	8	9	6	7	4	8	6	8	7	5	7	6.3	5.8	6.5	6.4	5.8	6.6					
BCSNo.	4	5	4	4	4	4	3	4	4	4	4	4	4	4	3	4	4	4	3	4	4	3.9	4.2	3.8	3.9	4.2	3.8					
格付	A5	A3	A2	A3	A4	A4	A4	A4	A4	A4	A5	A5	A4	B4	A3	A5	A4	A5	A4	A4	A4	-	-	-	-	-	-					
コザシ指数	2.04	2.33	2.90	2.87	2.87	2.89	2.85	2.36	2.57	3.12	3.01	1.48	2.06	2.29	3.44	2.73	3.52	2.19	-	2.82	3.33	2.6	2.6	2.6	2.7	2.8	2.7					
あらさ指数	23.5	23.2	18.5	17.0	15.0	13.0	15.1	19.8	19.1	12.9	13.8	29.6	18.1	22.8	10.5	20.4	-	-	-	-	-	18.3	19.4	17.7	18.3	19.4	17.7					