

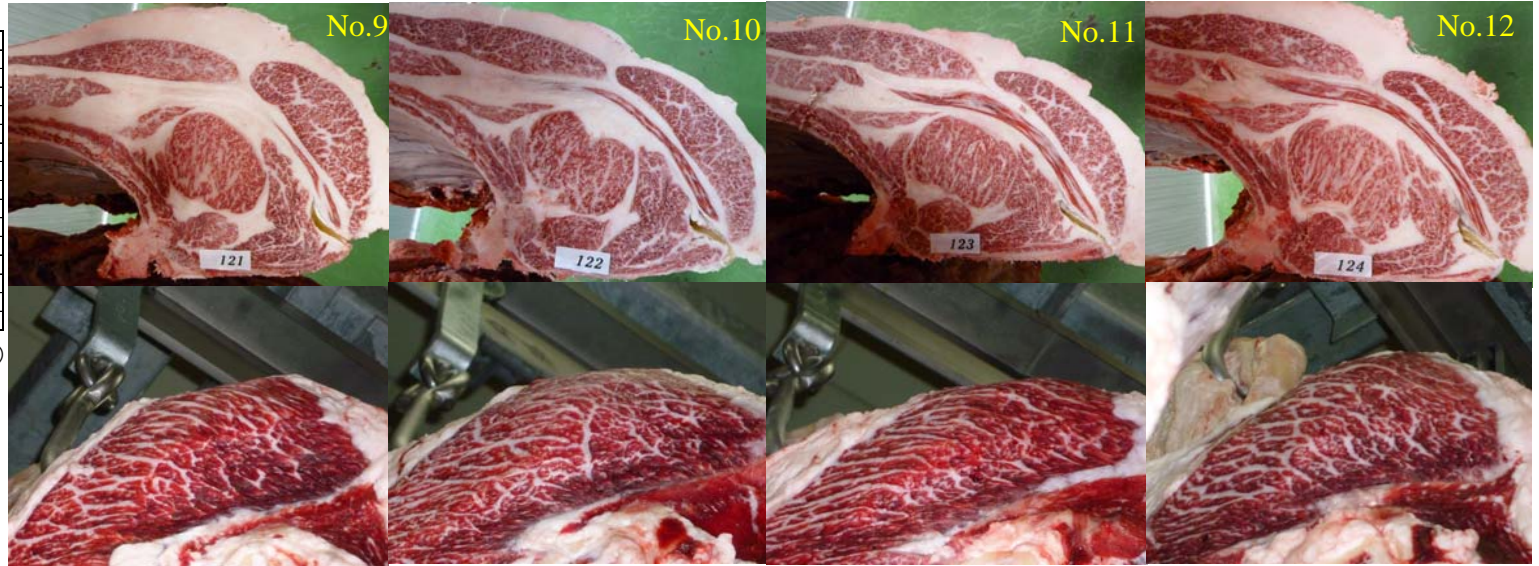
# 「立花国」号 枝肉研究会成績

生年月日 : 平成21年6月16日  
 登録番号 : 黒原5327 82.0点  
 産地 : 高山市荘川町  
 生産者 : 野々俣肉用牛生産組合

平成26年4月3日  
 岐阜県畜産研究所

☆畜産研究所出品牛 (No.9~12)

第1花国 黒12510	北国7の8 黒原1530	第7系桜	第14茂
		きたぐに7	城松
	あおはな 黒高140927	花桜	第9高神
		第2あおひろ	系花
たつみ 黒原1209052	平茂勝 黒原2441	第20平茂	系光
		ふくみ	晴美
	たかこ 黒原730254	安福	気高
		あさみ	玉勝



☆飼料の利用性 (1頭当: 研究所肥育牛の成績)

飼料	摂取量(kg)		増体1kg当	
	全期間	1日当	濃厚飼料	要求率
濃厚飼料	4,375	7.38	濃厚飼料	9.44
糠わら	601	1.02	粗飼料	1.74
乾草	221	0.36	CP	1.16
大豆粕	56	0.09	TDN	7.59

☆調査牛の枝肉成績

☆成績判明牛の枝肉成績

番号	調査牛の枝肉成績																枝肉研究会の成績			全頭の成績		
	1	2	3	4	5	6	7	8	9	10	11	12	13	14	15	16	出品 牛平均	めす 平均	去勢 平均	全頭 平均	めす 平均	去勢 平均
枝肉番号	113	114	115	116	117	118	119	120	121	122	123	124	—	—	—	—	—	—	—	—	—	—
性別	めす	めす	めす	去勢	去勢	去勢	去勢	去勢	去勢	去勢	去勢	去勢	去勢	去勢	去勢	去勢	—	—	—	—	—	—
母一代祖	飛驒白清	羅威傳王	飛驒白清	飛驒白清	勝忠平	平茂勝	花清国	天晴白清	白清85の3	光平福	花清国	花清国	羅威傳王	白清85の3	安晴王	光平福	—	—	—	—	—	—
母二代祖	安平	安福	平茂勝	系福	飛驒白清	菊谷	光平福	光平福	平茂勝	安福	隆桜	白清85の3	安福	日向国	飛驒白清	安福	—	—	—	—	—	—
母三代祖	隆桜	新月	第5集福	茂富士	安福165の9	福昌	安平	安福	安福	茂富士	安平	寿恵福	景藤	安平	平茂勝	寿高	—	—	—	—	—	—
出荷月齢	29.1	28.4	27.6	28.6	28.1	27.6	27.3	27.1	29.0	28.9	28.8	28.5	27.9	27.8	25.7	28.2	28.3	28.4	28.2	28.0	28.4	28.0
出荷体重(kg)	592	591	612	688	833	628	730	671	686	828	822	715	—	—	—	—	699.7	598.3	733.4	699.7	598.3	733.4
枝肉重量(kg)	364.4	391.2	390.6	422.6	563.8	398.8	448.6	426.1	444.2	532.8	523.7	460.3	478.0	426.3	439.9	522.7	447.3	382.1	469.0	452.1	382.1	468.3
ロース芯面積(cm2)	55	50	48	42	68	69	58	53	65	63	61	60	48	41	51	56	57.7	51.0	59.9	55.5	51.0	56.5
バラの厚さ(cm)	7.6	7.9	7.5	8.1	9.1	6.5	8.0	7.8	8.9	8.3	8.4	7.6	7.2	7.1	7.4	8.2	8.0	7.7	8.1	7.9	7.7	7.9
皮下脂肪厚(cm)	3.9	3.8	2.6	4.1	3.5	1.9	2.9	2.3	3.7	2.4	1.3	2.9	2.0	2.5	2.7	2.1	2.9	3.4	2.8	2.8	3.4	2.6
歩留基準値(%)	73.6	72.9	73.4	71.3	74.2	76.0	74.1	74.1	74.9	74.3	75.1	73.9	72.7	71.9	73.0	73.7	74.0	73.3	74.2	73.7	73.3	73.8
BMSNo.	9	3	5	6	10	7	8	5	7	8	9	9	6	6	5	9	7.2	5.7	7.7	7.0	5.7	7.3
BCSNo.	4	4	4	4	3	4	4	5	4	4	4	4	4	5	4	4	4.0	4.0	4.0	4.1	4.0	4.1
格付	A5	A2	A4	B4	A5	A4	A5	A3	A4	A5	A5	A5	A4	B4	A4	A5	—	—	—	—	—	—
コザン数	2.1	2.9	2.4	2.7	2.6	1.4	2.3	2.2	1.9	2.2	2.2	2.4	3.7	3.3	2.6	—	2.3	2.5	2.2	2.5	2.5	2.4