

平春王 枝肉研究会成績

平成20年11月20日
岐阜県畜産研究所

☆調査牛の枝肉成績

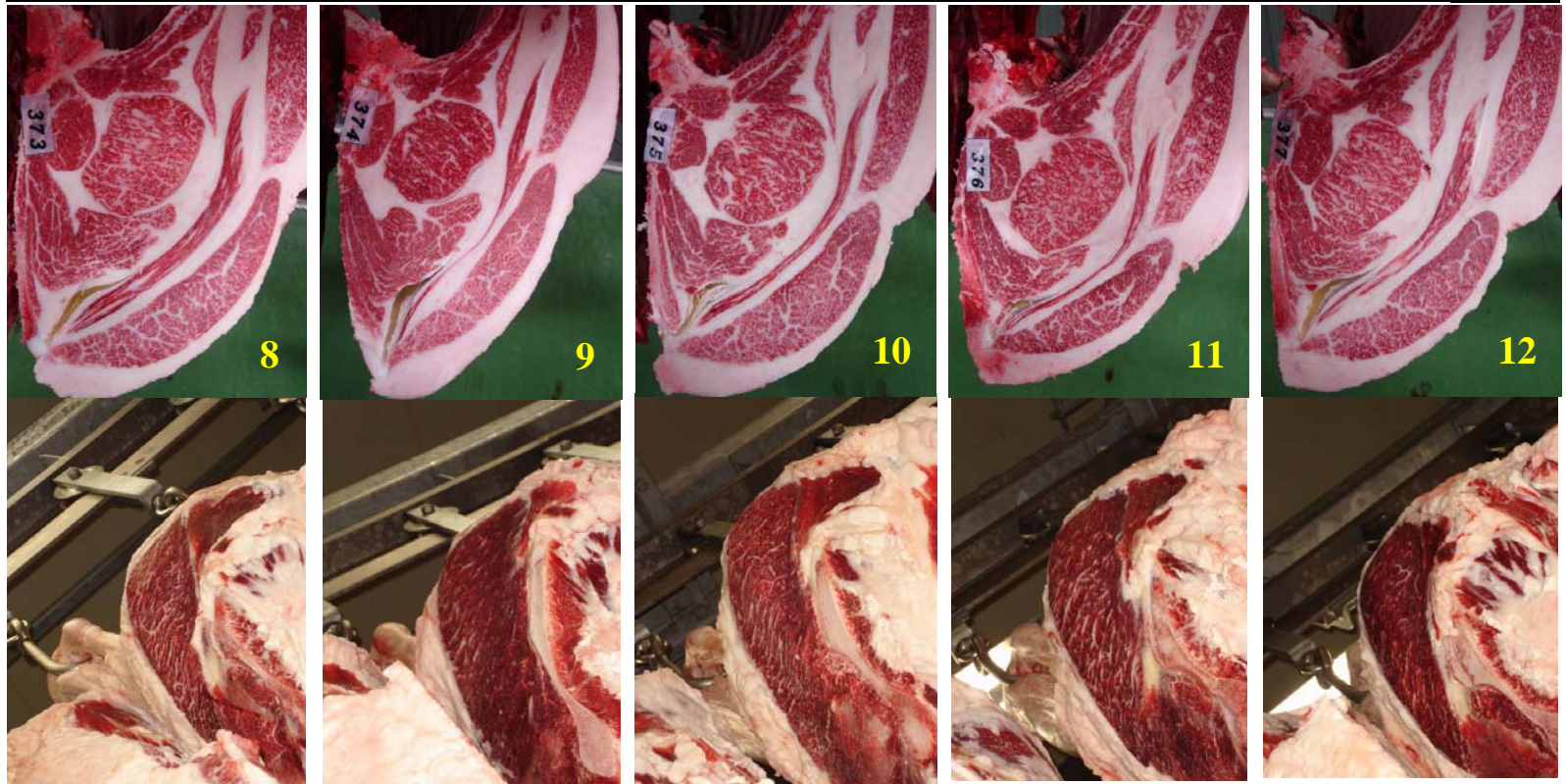
生年月日 : 平成16年4月2日
登録番号 : 黒13958 83.0点
産地 : 郡上市大和町
生産者 : 小野江和久

福光王 黒12680	安福 原930	安谷土井	安美土井	
		ちずる	田森土井	
	まさみつ 黒1751947	森正	田森土井	
		第44くわみ	菊美土井	
ちはる 黒2110657	飛驒白清 原2640	安福	安谷土井	
		第8はくさん	安美土井	
	まゆみ 黒2014626	平茂勝	安栄	
		ちなみ	茂富士	
			第20平茂	宝勝
			安福	谷水

番号	1	2	3	4	5	6	7	8	9	10	11	12	出品牛平均	
枝肉番号	366	367	368	369	370	371	372	373	374	375	376	377		
生年月日	H18.7.13	H18.8.2	H18.7.15	H18.7.20	H18.7.26	H18.7.26	H18.8.14	H18.8.17	H18.8.18	H18.8.28	H18.8.29	H18.8.29		
性別	去勢	めす	去勢	去勢	去勢	去勢	去勢	去勢	去勢	去勢	去勢	去勢		
母一代祖	安平	糸福	安福165の9	羅威傳王	糸福	羅威傳王	飛驒白清	糸福	羅威傳王	安平	平茂勝	平茂勝		
母二代祖	第5永将	安福	平茂勝	飛驒白清	安栄	安福	糸北鶴	安福	第2高栄	第20平茂	安福	金幸		
母三代祖	山本	宝木5	安福	安福	安福	寿高	花気高	忠福	安福	田安福	茂富士	神高福		
出荷月齢	28.2	27.5	28.2	28.0	27.8	27.8	26.9	27.1	27.0	26.7	26.7	26.7		27.4
出荷体重(kg)	708	616	754	687	629	751	692	615	671	722	772	761		698.2
枝肉重量(kg)	442.3	374.4	470.5	425.6	387.7	450.8	422.2	383.5	403.0	457.1	476.4	465.3		429.9
歩留基準値(%)	73.9	73.8	75.8	74.1	74.8	75.6	75.7	73.2	71.7	75.4	74.5	72.9		74.3
ロス芯面積(cm ²)	55	49	67	50	50	62	65	46	43	60	62	50		54.9
バラの厚さ(cm)	6.8	7.2	8.1	8.1	7.5	7.8	7.4	6.4	6.4	8.3	8.2	8.2		7.5
皮下脂肪厚(cm)	1.8	2.3	2.1	2.1	1.3	1.6	2.0	1.8	2.8	1.8	2.8	2.9	2.1	
BMSNo.	5	4	8	6	4	7	6	8	3	5	7	7	5.8	
BCSNo.	4	4	3	4	4	4	4	3	4	4	4	4	3.8	
格付	A3	A3	A5	A4	A3	A4	A4	A5	B2	A4	A4	A4	—	

☆飼料の利用性(1頭当 : 研究所肥育牛の成績)

飼料	摂取量(kg)		体重比 (%)	増体1kg当 要求率(kg)	
	全期間	1日当		濃厚飼料	粗飼料
濃厚飼料	4257	7.33	1.43	濃厚飼料	10.03
稲わら	559	0.96	0.19	粗飼料	2.25
乾草	367	0.63	0.12	DCP	1.11
ルーサンミール	31	0.05	0.01	TDN	8.30



* No. 8~12 畜産研究所出品牛