

# 光糸福 枝肉研究会成績

生年月日 : 平成15年6月6日  
 登録番号 : 黒原4517 82. 8点  
 産地 : 飛騨市古川町  
 生産者 : 山村 勇吉

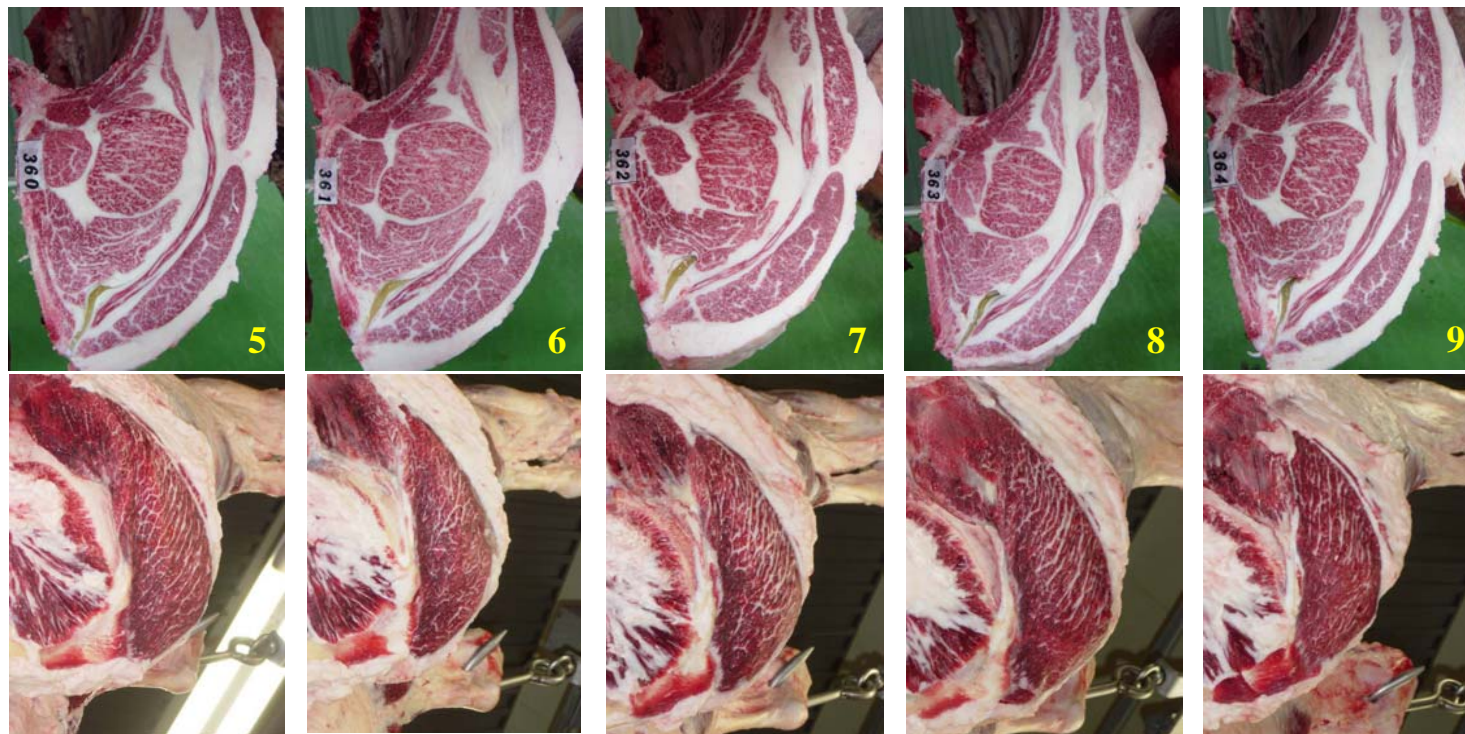
## ☆調査牛の枝肉成績

平成19年11月15日  
 岐阜県畜産研究所

光平福 原3562	平茂勝 原2441	第20平茂	気高 気高 宝勝
		ふくみ	福花5
	ないじえる 黒1848995	安福	安谷土井 安美土井
		ふくひめ3	糸北鶴 大豊
いとやす 原955689	糸福 原2151	第7系桜	第14茂 城松
		すぎたに3	賢晴 豊晴
	やすみ 原629450	安福	安谷土井 安美土井
		しげみ	茂富士 美福10

番号	1	2	3	4	5	6	7	8	9	10	11	12	平均
枝肉番号	356	357	358	359	360	361	362	363	364	—	—	—	
生年月日	H17.7.12	H17.7.18	H17.7.20	H17.7.30	H17.7.29	H17.7.30	H17.7.31	H17.8.14	H17.8.21	H17.7.18	H17.8.4	H17.8.6	
性別	去勢	去勢	去勢	去勢	去勢	去勢	去勢	去勢	去勢	去勢	去勢	去勢	
母一代祖	安平	福桜	安福	安福	茂重桜	飛騨白清	福桜	安福	飛騨白清	安栄	安平	糸福	
母二代祖	福茂	糸秀	茂富士	第15気高	藤桜	平茂勝	安福165の9	安美土井	糸清水	安糸晴	利晴	安福	
母三代祖	隆美	第20平茂	新月	田安森永	第7系桜	忠福	糸光	安南土井	錦文野12	糸晴波	隆美	宝木5	
出荷月齢	28.1	27.9	27.8	27.5	27.5	27.5	27.4	27.0	26.7	26.3	26.6	27	27.3
出荷体重(kg)	691	753	628	658	744	770	734	738	674	—	—	—	710.0
枝肉重量(kg)	436.2	459.5	385.2	415.3	474.4	495.2	462.0	454.6	426.0	492.8	398.0	485.1	448.7
歩留基準値(%)	73.3	73.5	75.3	75.0	75.2	76.1	74.9	73.2	73.0	70.8	73.6	73.0	73.9
ロース芯面積(cm2)	50	53	54	58	60	68	58	48	45	44	49	48	52.9
バラの厚さ(cm)	7.8	8.9	6.8	7.2	8.7	9.4	8.4	8.5	8.6	7.7	7.0	8.2	8.1
皮下脂肪厚(cm)	2.7	3.4	1.0	1.8	2.1	2.5	2.2	2.8	3.0	3.7	2.1	2.3	2.5
BMSNo.	5	8	8	9	9	11	6	8	4	4	8	5	7.1
BCSNo.	2	4	4	4	4	4	4	4	3	3	3	4	3.6
格付	A4	A5	A5	A5	A5	A5	A4	A5	A3	B3	A5	A4	4.5率 83.3%
コザシ数	3.63	4.24	3.41	4.11	3.63	3.02	3.17	3.55	2.88	—	—	—	3.52

\* No.10~12については、枝肉研究会以前に出荷され成績が判明した調査牛



## ☆飼料の利用性(1頭当 : 研究所肥育牛の成績)

飼料	摂取量(kg)		体重比 (%)	増体1kg当	
	全期間	1日当		検定飼料	要求率(kg)
検定飼料	4670	8.04	1.62	検定飼料	9.85
稲わら	519	0.89	0.18	粗飼料	1.99
乾草	370	0.64	0.13	DCP	1.08
ハイキューブ	54	0.09	0.02	TDN	8.04